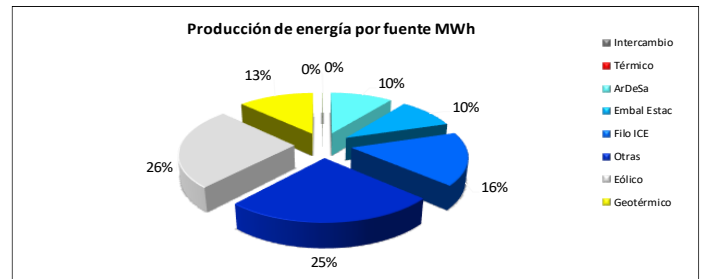
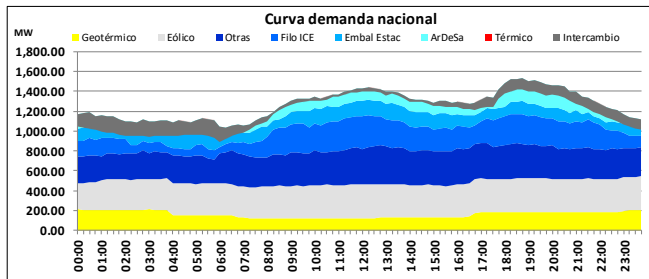


Estado de la generación del SEN



Demanda máxima 1425 MW 18:30 horas

◆ El programa de exportación de energía fue de 2,108.34 MWh para este día.

◆ En el uso del recurso hídrico, el complejo ArDeSa aportó el 16.85% del total de la energía hidroeléctrica del SEN, representando el 10% de la producción total de energía del día. Las plantas de embalse estacional Cachí, Angostura, Pirrís y Reventazón, aportaron el 15.82% de la energía hidroeléctrica del SEN.

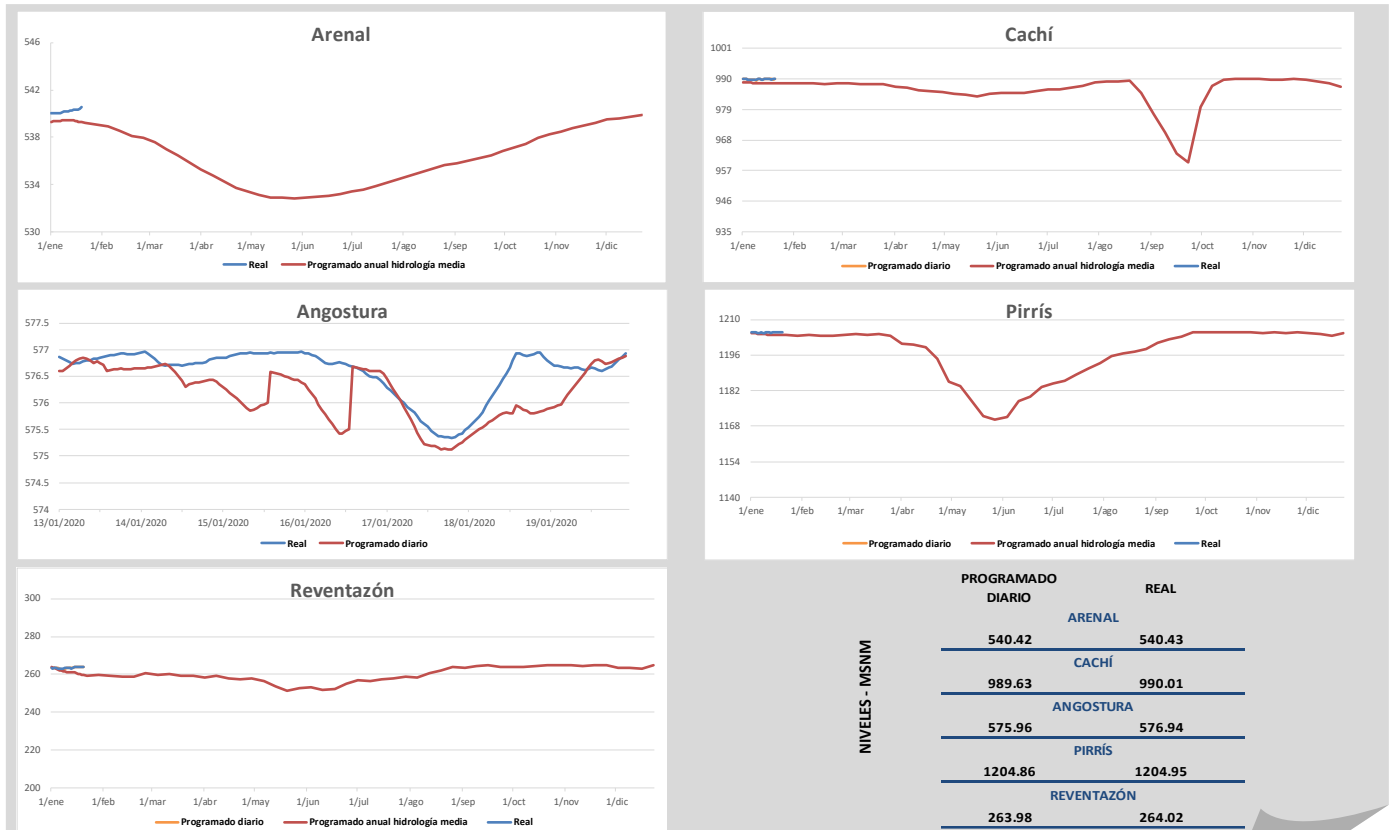
◆ En este día no se utilizó generación de fuentes térmicas.

◆ La generación geotérmica este día aportó el 13% de la producción total del sistema.

◆ La generación eólica este día aportó el 26% de la producción total del sistema.

◆ El recurso eólico registró una potencia máxima de 345.21 MW a las 18:30 horas.

Niveles de embalse



Los niveles "Programados anuales" corresponden a los valores proyectados para todo el 2020 en los estudios preliminares de Planeamiento Operativo. Los niveles "Programados diarios" corresponden a la optimización diaria de energía que se incluye en el predespacho nacional de generación y son los niveles que se controlan durante la operación en tiempo real.

Composición de la generación en hora punta

Hora	18:30	Demanda (MW)		1424.67
Fuente	Potencia (MW)	Interconexiones (MW)		
Geotérmica	179.56	Norte	176.76	
Eólico	345.21	Sur	-76.52	
Otras	351.49	Intercambio Neto (MW)		
Filo-ICE	290.91	100.25		
Embalses estacionales	126.15			
ArDeSa	231.60			
Solar	0.00			
Térmico	0.00			
Total SEN (MW)	1524.92			

♦ La demanda en hora punta del viernes 17 de enero es la más alta registrada en el 2020. Ésta alcanzó un valor de 1,639.41 MW.

♦ El valor de la demanda en hora punta para este día, representa el 86.90% del valor de la demanda máxima registrada en el 2020.

Potencia Disponible

Planta	Unidad	Potencia (MW)	Descripción	UNIDADES INDISPONIBLES		
				Fecha inicio	Fecha fin	Días
Moín	10	39	Desprendimiento sensor falla a tierra.	23/08/2019	29/02/2020	190

POTENCIA INDISPONIBLE (MW)

HIDROELÉCTRICA	0.00
TÉRMICA	39.00
GEOTÉRMICA	0.00

POTENCIA DISPONIBLE(MW)

HIDROELÉCTRICA	2352.15
TÉRMICA	452.60
GEOTÉRMICA	255.60

Principales eventos del día

Ubicación del evento	Evento	Elemento afectado	Número	Nivel de tensión	Motivo de falla	Fecha	Hora desconexión	Fecha	Hora conexión
Subestación Miravalles III, PG Miravalles III U1	Desconexión automática	Generación	U1	13.8 kV	Corrección de puntos calientes en Barra A 230 kV. Pérdida de generación: 9.0 MW	19/01/2020	13:30	19/01/2020	23:48
Subestación Miravalles, Boca Pozo	Desconexión automática	LD		34.5/34.5 kV	Disparo por sobrecorriente. Pérdida de generación: 4.3 MW	19/01/2020	23:01	19/01/2020	23:31

La información aquí contenida es de carácter preliminar. Respecto a los niveles reales de embalse corresponden a los obtenidos a las 24:00 horas. Para más información sobre el estado del Sistema Eléctrico Nacional visite nuestro sitio : www.grupoice.com/CenceWeb.