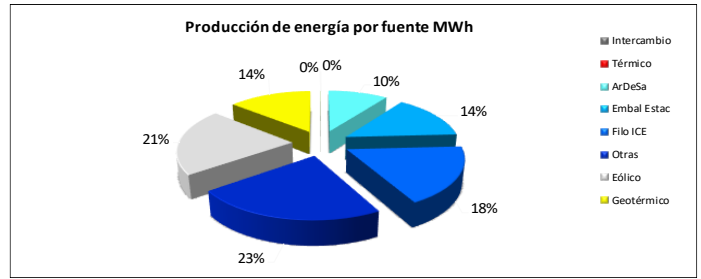
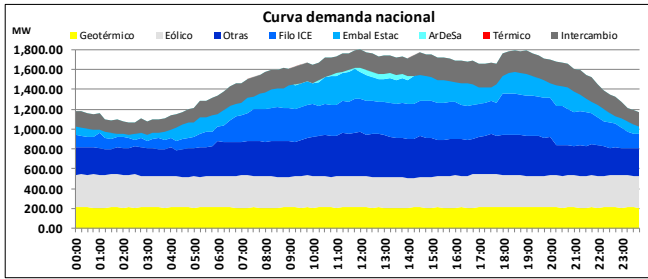


Estado de la generación del SEN



Demanda máxima 1614 MW 12:00 horas

◆ El programa de exportación de energía fue de 4,473.67 MWh para este día.

◆ En el uso del recurso hídrico, el complejo ArDeSa aportó el 15.32% del total de la energía hidroeléctrica del SEN, representando el 10% de la producción total de energía del día. Las plantas de embalse estacional Cachí, Angostura, Pirrís y Reventazón, aportaron el 21.84% de la energía hidroeléctrica del SEN.

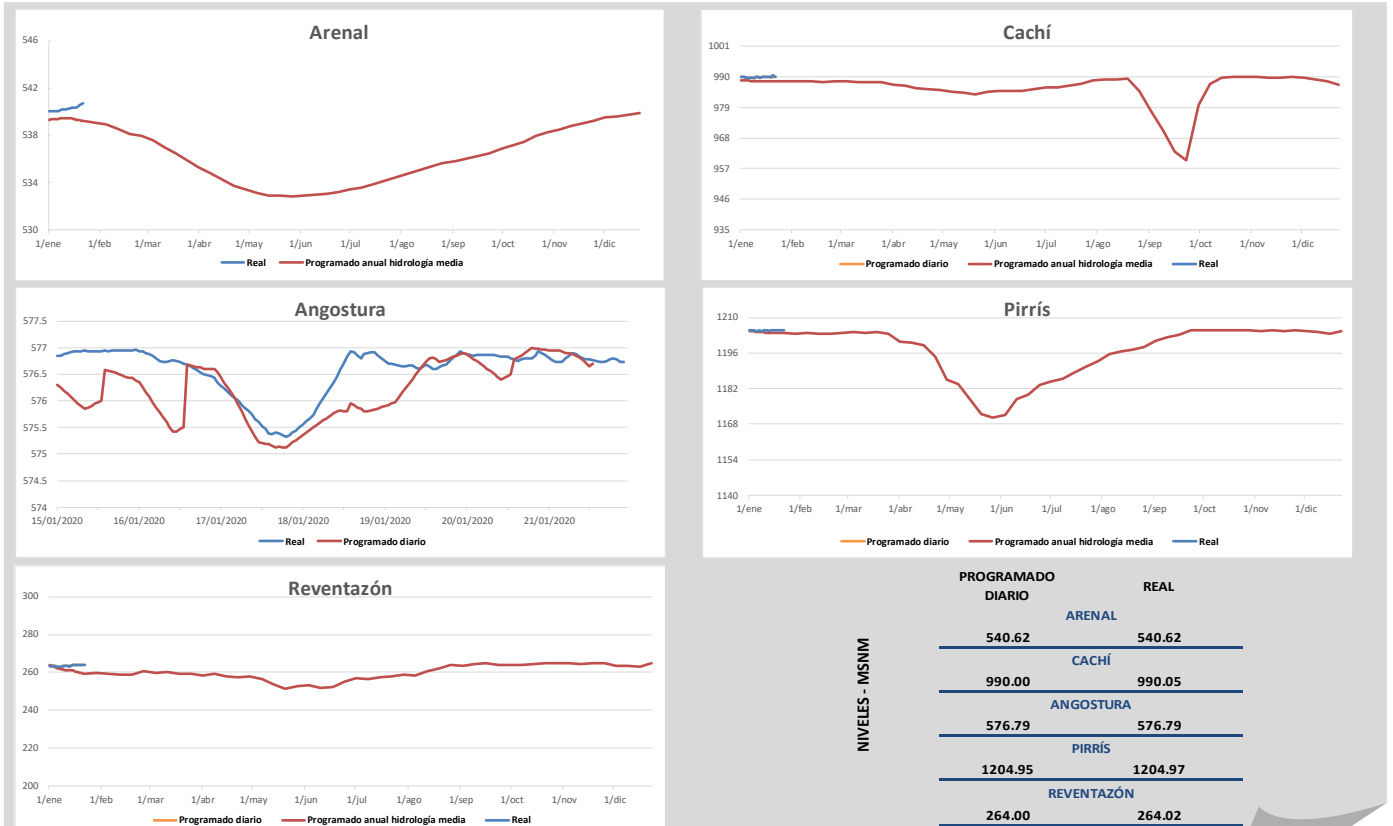
◆ Este día no se utilizó generación con fuentes térmicas.

◆ La generación geotérmica este día aportó el 14% de la producción total del sistema.

◆ La generación eólica este día aportó el 21% de la producción total del sistema.

◆ El recurso eólico registró una potencia máxima de 338.13 MW a las 17:15 horas.

Niveles de embalse



Los niveles "Programados anuales" corresponden a los valores proyectados para todo el 2020 en los estudios preliminares de Planeamiento Operativo. Los niveles "Programados diarios" corresponden a la optimización diaria de energía que se incluye en el predespacho nacional de generación y son los niveles que se controlan durante la operación en tiempo real.

