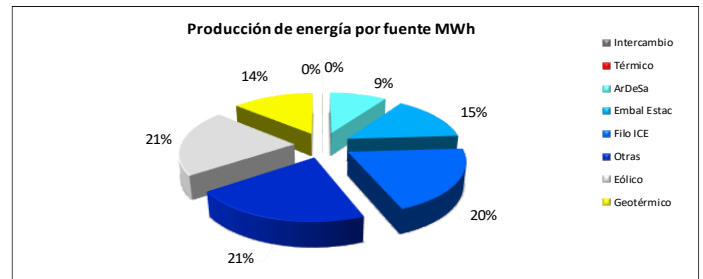
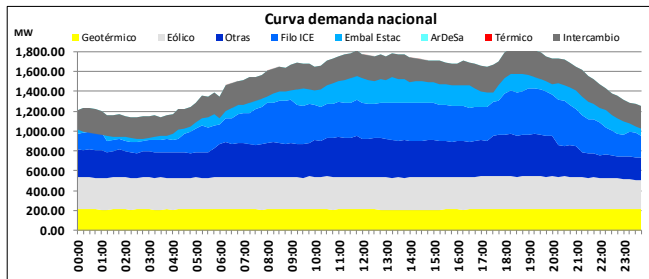


## Estado de la generación del SEN



Demanda máxima 1580 MW 18:30 horas

◆ El programa de exportación de energía fue de 5,766.79 MWh para este día.

◆ En el uso del recurso hídrico, el complejo ArDeSa aportó el 14.54% del total de la energía hidroeléctrica del SEN, representando el 9% de la producción total de energía del día. Las plantas de embalse estacional Cachí, Angostura, Pirrís y Reventazón, aportaron el 22.21% de la energía hidroeléctrica del SEN.

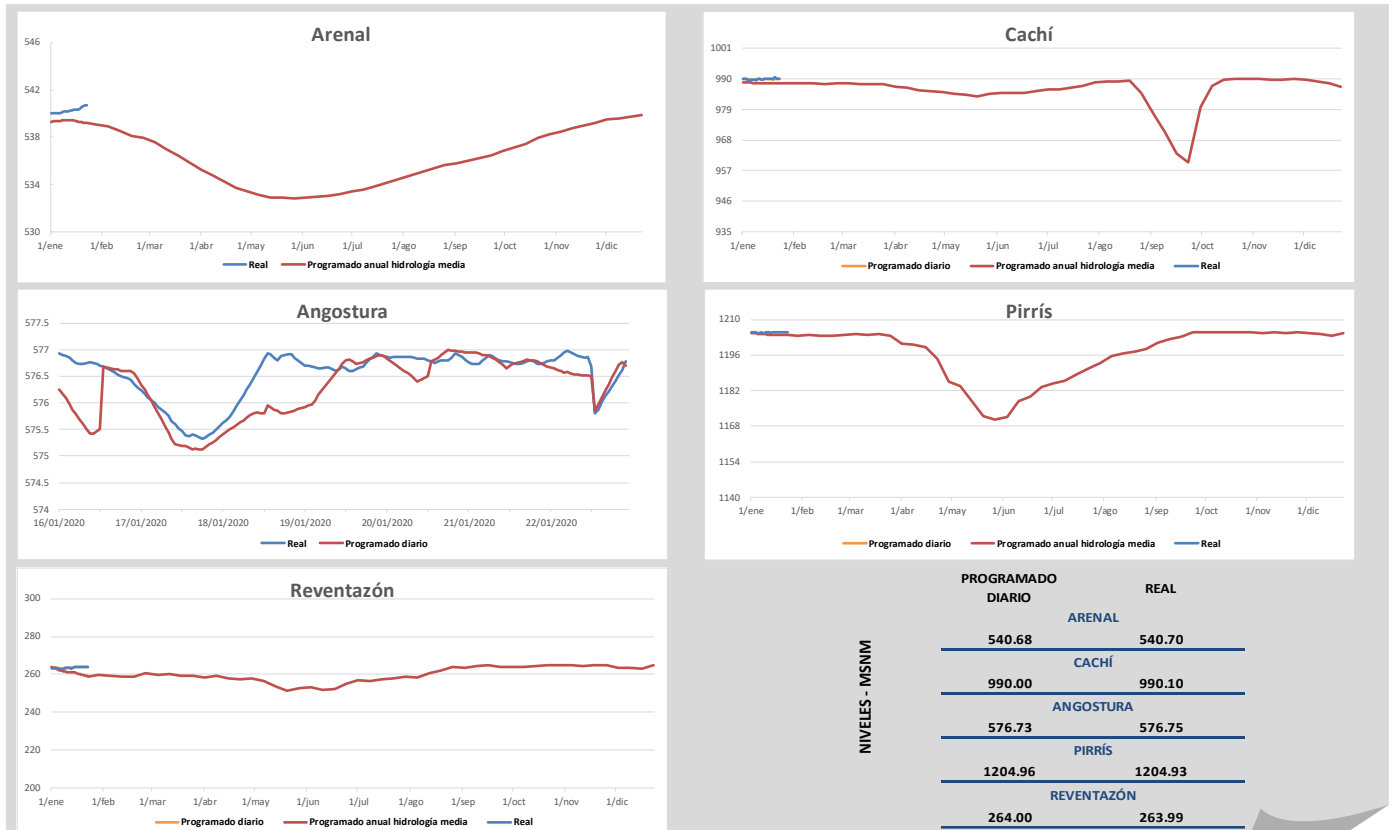
◆ Este día no se utilizó generación con fuentes térmicas.

◆ La generación geotérmica este día aportó el 14% de la producción total del sistema.

◆ La generación eólica este día aportó el 21% de la producción total del sistema.

◆ El recurso eólico registró una potencia máxima de 341.56 MW a las 17:30 horas.

## Niveles de embalse



Los niveles "Programados anuales" corresponden a los valores proyectados para todo el 2020 en los estudios preliminares de Planeamiento Operativo. Los niveles "Programados diarios" corresponden a la optimización diaria de energía que se incluye en el predespacho nacional de generación y son los niveles que se controlan durante la operación en tiempo real.

## Composición de la generación en hora punta

Hora		Demanda (MW)	
18:30		1580.15	
Fuente	Potencia (MW)	Interconexiones (MW)	
Geotérmica	209.34	Norte	184.33
Eólico	331.88	Sur	52.73
Otras	412.10	<b>Intercambio Neto (MW)</b>	
Filo-ICE	439.73	237.06	
Embalses estacionales	258.08		
ArDeSa	166.07		
Solar	0.00		
Térmico	0.00		
<b>Total SEN (MW)</b>	<b>1817.18</b>		

♦ La demanda en hora punta del viernes 17 de enero es la más alta registrada en el 2020. Ésta alcanzó un valor de 1,639.41 MW.

♦ El valor de la demanda en hora punta para este día, representa el 96.39% del valor de la demanda máxima registrada en el 2020.

## Potencia Disponible

UNIDADES INDISPONIBLES						
Planta	Unidad	Potencia (MW)	Descripción	Fecha inicio	Fecha fin	Días
Molín	10	39	Desprendimiento sensor falla a tierra.	23/08/2019	29/02/2020	190
Angostura	3	60	Rebobinado de estator.	20/01/2020	20/06/2020	152
Cariblanco	1	41	Mantenimiento anual.	20/01/2020	29/01/2020	9

**POTENCIA INDISPONIBLE (MW)**

<b>HIDROELÉCTRICA</b>	<b>101.00</b>
<b>TÉRMICA</b>	<b>39.00</b>
<b>GEOTÉRMICA</b>	<b>0.00</b>

**POTENCIA DISPONIBLE(MW)**

<b>HIDROELÉCTRICA</b>	<b>2251.15</b>
<b>TÉRMICA</b>	<b>452.60</b>
<b>GEOTÉRMICA</b>	<b>255.60</b>

## Principales eventos del día

Ubicación del evento	Evento	Elemento afectado	Número	Nivel de tensión	Motivo de falla	Fecha	Hora desconexión	Fecha	Hora conexión
					No hubo eventos que reportar en este día				

La información aquí contenida es de carácter preliminar. Respecto a los niveles reales de embalse corresponden a los obtenidos a las 24:00 horas. Para más información sobre el estado del Sistema Eléctrico Nacional visite nuestro sitio : [www.grupoice.com/CenceWeb](http://www.grupoice.com/CenceWeb).