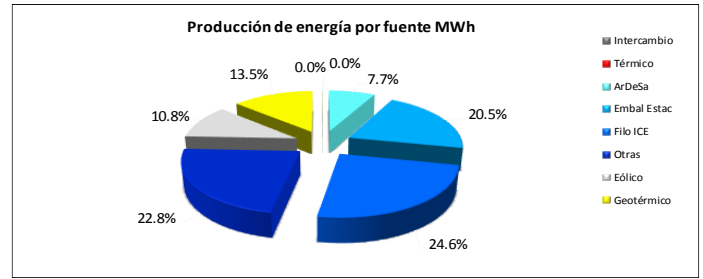
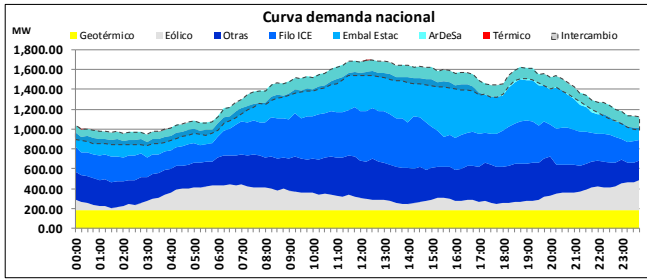


## Estado de la generación del SEN

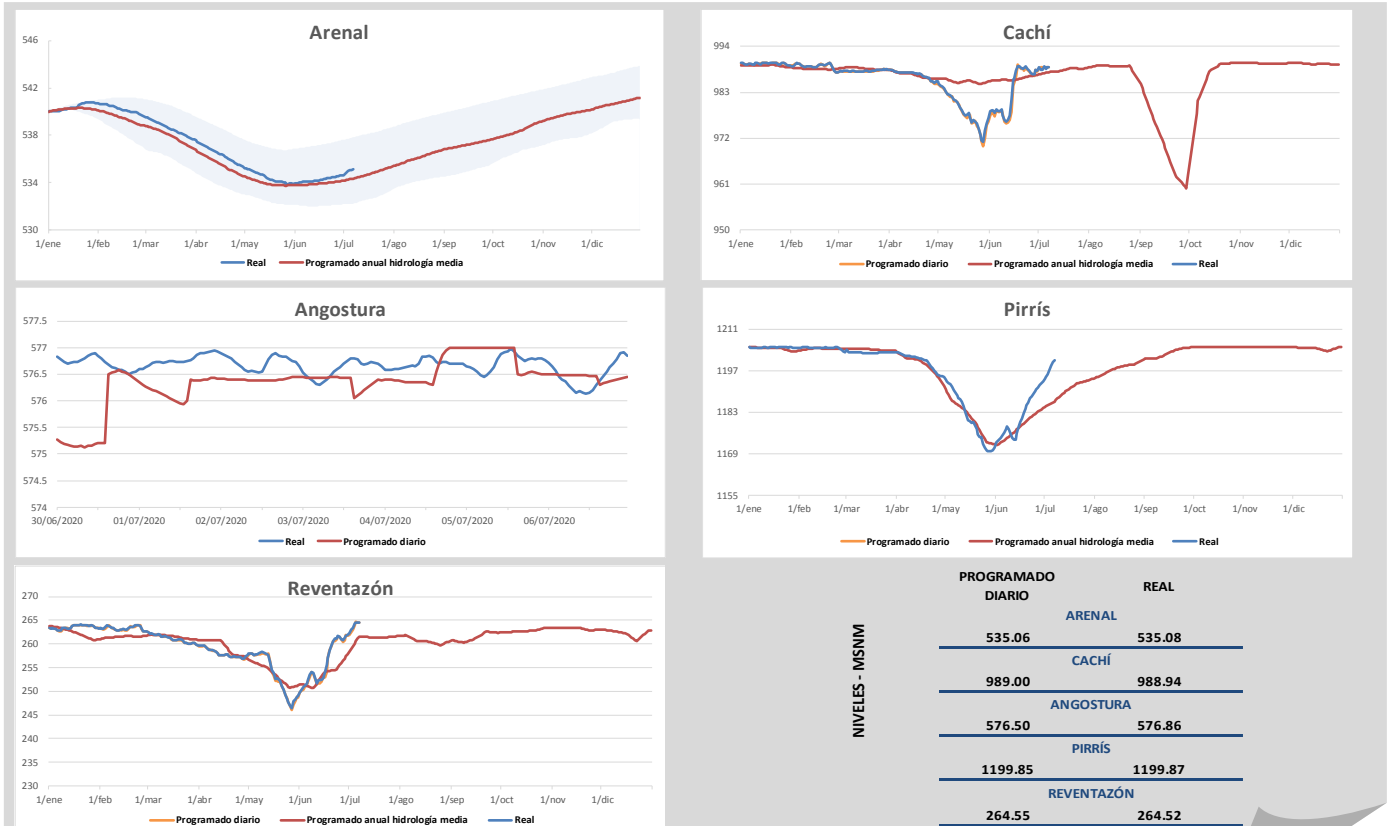


Demanda máxima 1544 MW 12:15 horas

- El programa de exportación de energía fue de 3175.76 MWh para este día.
- En el uso del recurso hídrico, el complejo ArDeSa aportó el 10.24% del total de la energía hidroeléctrica del SEN, representando el 7.7% de la producción total de energía del día. Las plantas de embalse estacional Cachí, Angostura, Pirrís y Reventazón, aportaron el 27.15% de la energía hidroeléctrica del SEN.
- La generación geotérmica este día aportó el 13.5% de la producción total del sistema.

- En este día no se utilizó generación con fuentes térmicas.
- La generación eólica este día aportó el 10.8% de la producción total del sistema.
- El recurso eólico registró una potencia máxima de 293.44 MW a las 23:45 horas.

## Niveles de embalse



Los niveles "Programados anuales" corresponden a los valores proyectados para todo el 2020 en los estudios de Planeamiento Operativo. Los niveles "Programados diarios" corresponden a la optimización diaria de energía que se incluye en el predespacho nacional de generación y son los niveles que se controlan durante la operación en tiempo real.

