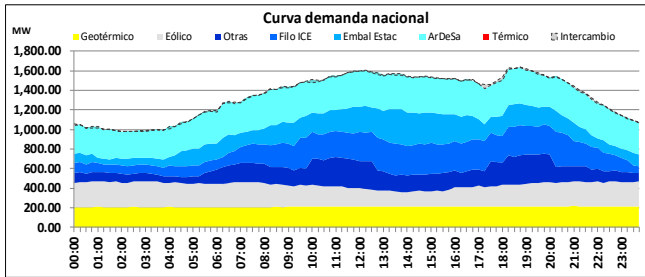
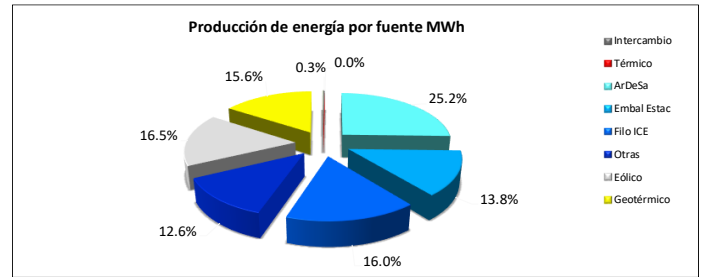


## Estado de la generación del SEN



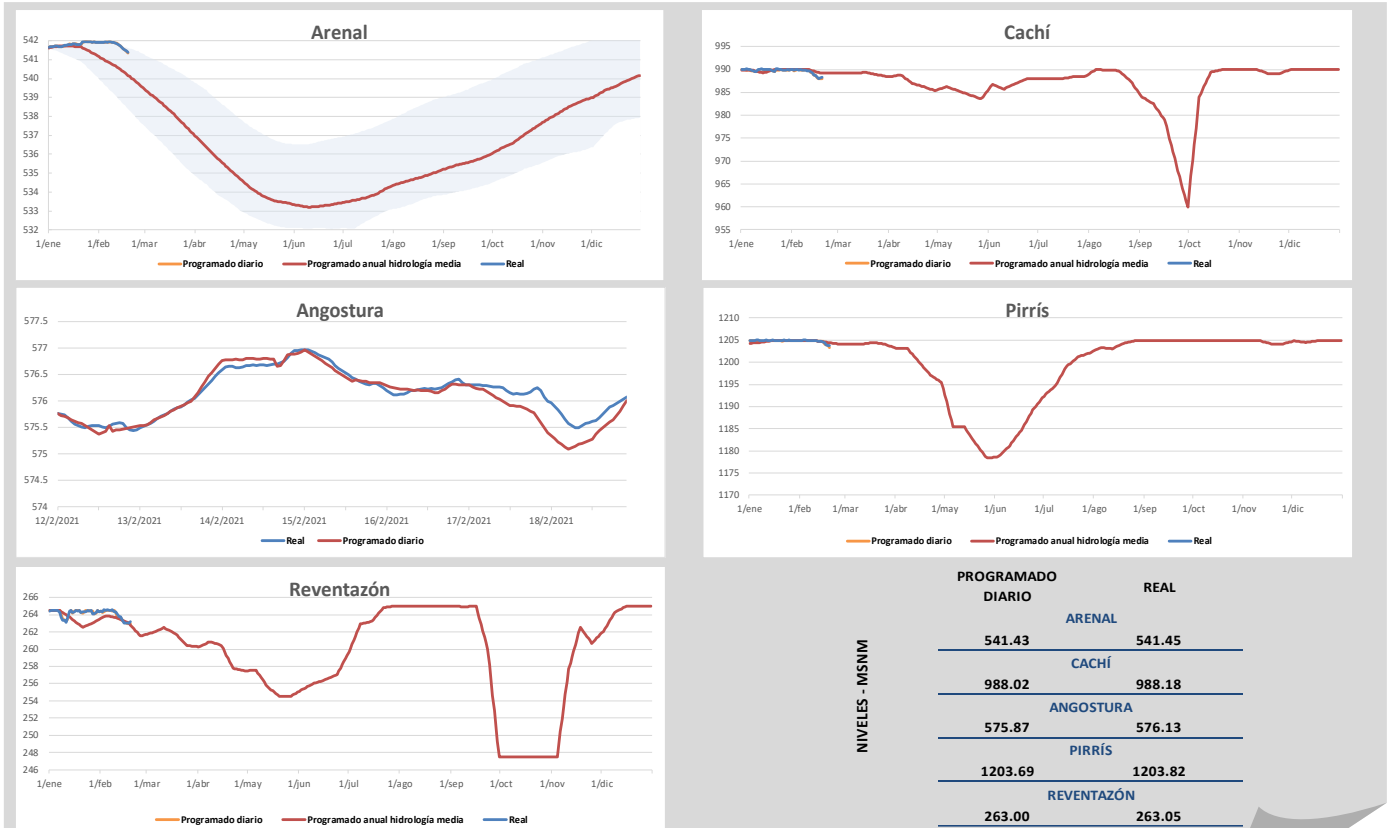
Demanda máxima 1629 MW 18:45 horas

- El programa de importación de energía fue de 103.29 MWh para este día.
- En el uso del recurso hídrico, el complejo ArDeSa aportó el 37.26% del total de la energía hidroeléctrica del SEN, representando el 25.2% de la producción total de energía del día. Las plantas de embalse estacional Cachí, Angostura, Pirrís y Reventazón, aportaron el 20.39% de la energía hidroeléctrica del SEN.
- La generación con fuentes térmicas este día alcanzó su máximo valor de potencia de 1.49 MW a las 08:15. Este tipo de generación representa el 0.0% de la producción total del sistema y, para ello se ha utilizado P.T. Moín Gas (Pruebas de confiabilidad).



- La generación geotérmica este día aportó el 15.6% de la producción total del sistema.
- La generación eólica este día aportó el 16.5% de la producción total del sistema.
- El recurso eólico registró una potencia máxima de 264.60 MW a las 03:15 horas.

## Niveles de embalse



Los niveles "Programados anuales" corresponden a los valores proyectados para todo el 2021 en los estudios de Planeamiento Operativo. Los niveles "Programados diarios" corresponden a la optimización diaria de energía que se incluye en el predespacho nacional de generación y son los niveles que se controlan durante la operación en tiempo real.

