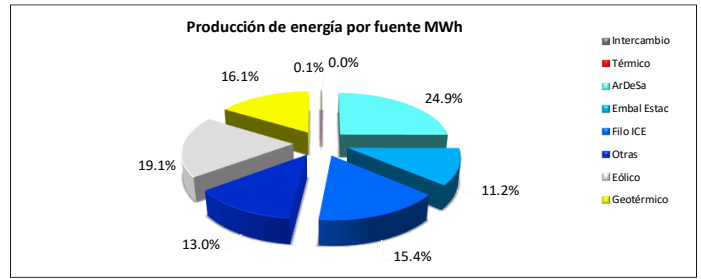
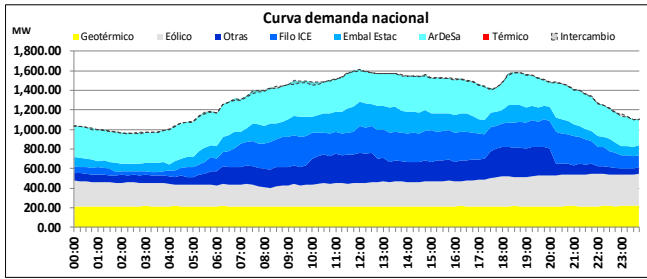


Estado de la generación del SEN

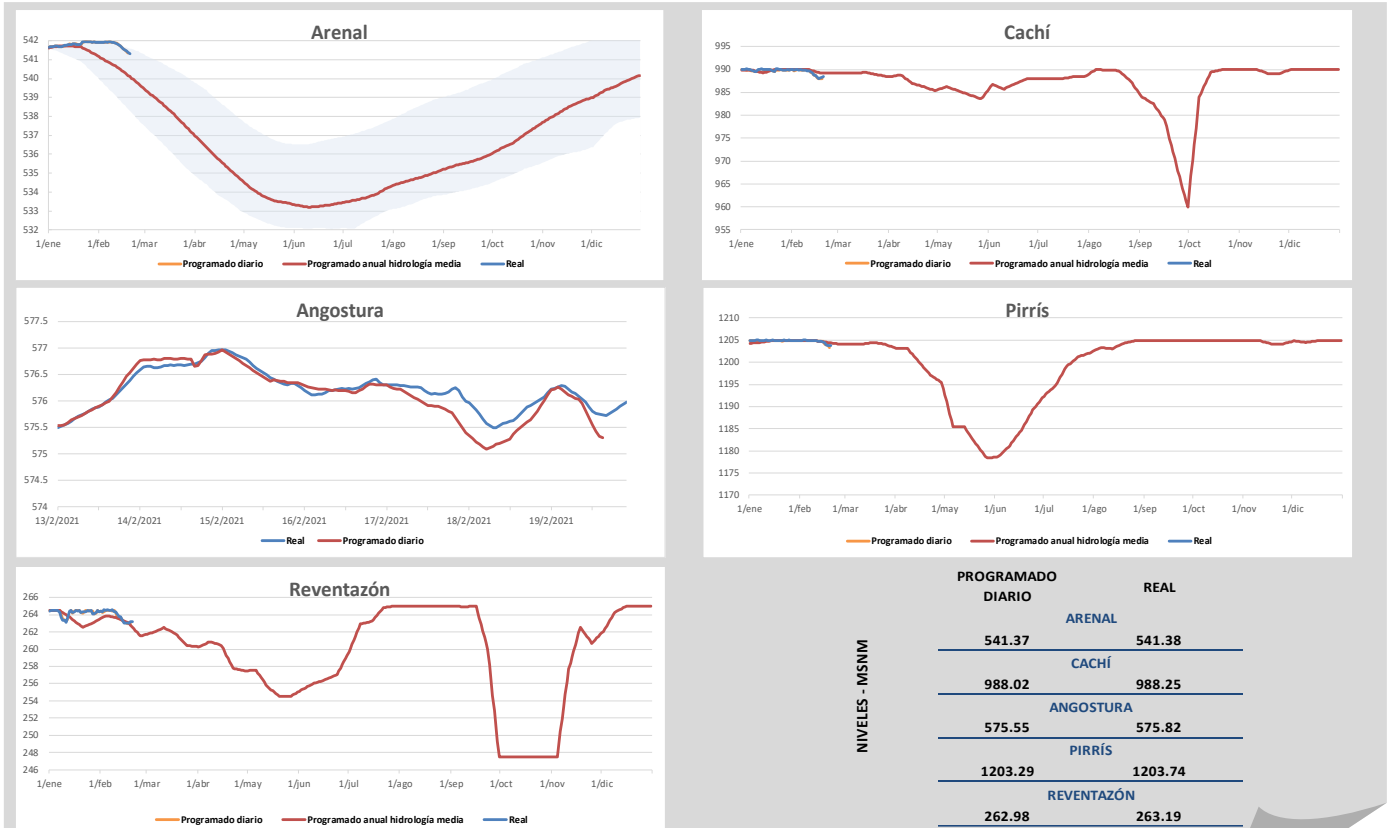


Demanda máxima 1596 MW 12:15 horas

- En este día no hubo transacciones programadas de energía.
- En el uso del recurso hídrico, el complejo ArDeSa aportó el 38.61% del total de la energía hidroeléctrica del SEN, representando el 24.9% de la producción total de energía del día. Las plantas de embalse estacional Cachí, Angostura, Pirrís y Reventazón, aportaron el 17.40% de la energía hidroeléctrica del SEN.
- En este día no se utilizó generación con fuentes térmicas.

- La generación geotérmica este día aportó el 16.1% de la producción total del sistema.
- La generación eólica este día aportó el 19.1% de la producción total del sistema.
- El recurso eólico registró una potencia máxima de 330.61 MW a las 22:00 horas.

Niveles de embalse



Los niveles "Programados anuales" corresponden a los valores proyectados para todo el 2021 en los estudios de Planeamiento Operativo (Estudio preliminar para el año 2021). Los niveles "Programados diarios" corresponden a la optimización diaria de energía que se incluye en el predespacho nacional de generación y son los niveles que se controlan durante la operación en tiempo real.

