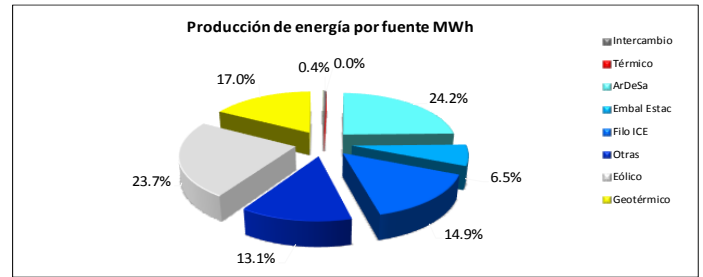
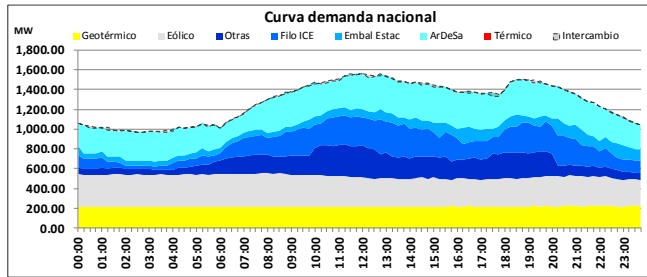


Estado de la generación del SEN

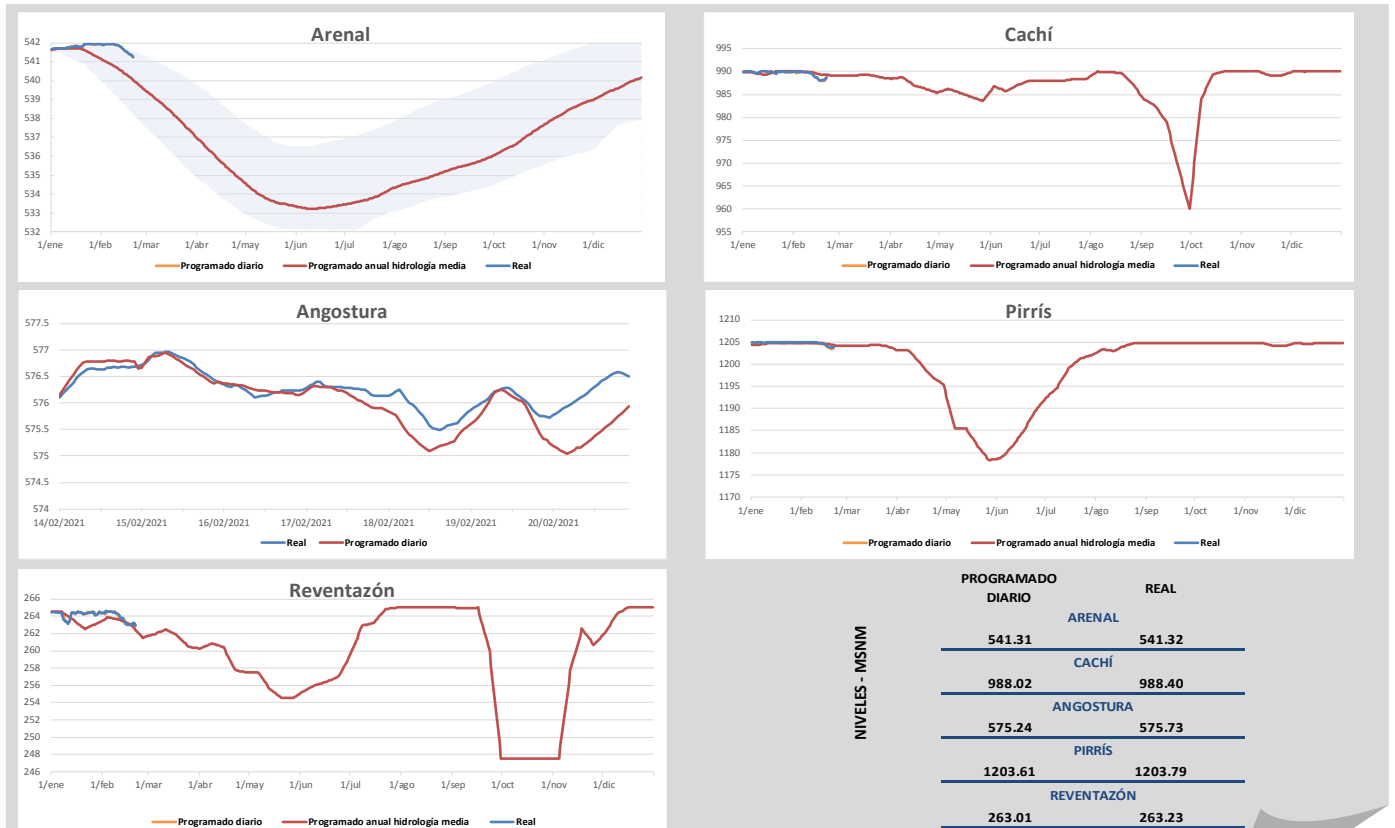


Demanda máxima 1567 MW 12:00 horas

- En este día no hubo transacciones programadas de energía.
- En el uso del recurso hídrico, el complejo ArDeSa aportó el 41.26% del total de la energía hidroeléctrica del SEN, representando el 24.2% de la producción total de energía del día. Las plantas de embalse estacional Cachí, Angostura, Pirrís y Reventazón, aportaron el 11.10% de la energía hidroeléctrica del SEN.
- En este día no se utilizó generación con fuentes térmicas.

- La generación geotérmica este día aportó el 17.0% de la producción total del sistema.
- La generación eólica este día aportó el 23.7% de la producción total del sistema.
- El recurso eólico registró una potencia máxima de 339.42 MW a las 07:45 horas.

Niveles de embalse



Los niveles "Programados anuales" corresponden a los valores proyectados para todo el 2021 en los estudios de Planeamiento Operativo. Los niveles "Programados diarios" corresponden a la optimización diaria de energía que se incluye en el predespacho nacional de generación y son los niveles que se controlan durante la operación en tiempo real.

Composición de la generación en hora punta

Hora		12:00		Demanda (MW)		1566.62	
Fuente	Potencia (MW)	Interconexiones (MW)					
Geotérmica	218.23	Norte		10.24			
Eólico	301.74	Sur		-18.17			
Otras	314.09	Intercambio Neto (MW)					
Filo-ICE	288.07	-7.93					
Embalses estacionales	79.77						
ArDeSa	356.20						
Solar	4.69						
Térmico	0.00						
Total SEN (MW)	1562.78						

- La demanda en hora punta del martes 16 de febrero es la más alta registrada en el 2021. Ésta alcanzó un valor de 1661.94 MW.

- El valor de la demanda en hora punta para este día, representa el 94.26% del valor de la demanda máxima registrada en el 2021.

Potencia Disponible

Planta	Unidad	Potencia (MW)	Descripción	UNIDADES INDISPONIBLES		
				Fecha inicio	Fecha fin	Días
Moín	10	39	Desprendimiento sensor falla a tierra.	23/08/2019	30/06/2021	677
Moín	8	33	Falla en regulador automático de voltaje.	20/03/2020	30/06/2021	467
Ventanas Garita	1	50	Mantenimiento anual.	01/02/2021	20/03/2021	47
Miravalles 5	1	9	Mantenimiento anual.	05/01/2021	21/02/2021	47
Boca de Pozo	1	5	Mantenimiento mayor.	11/01/2021	21/02/2021	41

POTENCIA INDISPONIBLE (MW)

HIDROELÉCTRICA	50.00
TÉRMICA	72.00
GEOTÉRMICA	14.00

POTENCIA DISPONIBLE(MW)

HIDROELÉCTRICA	2302.15
TÉRMICA	419.60
GEOTÉRMICA	241.60

Principales eventos del día

Ubicación del evento	Evento	Elemento	Número	Nivel de tensión	Motivo de falla	Fecha	Hora desconexión	Fecha	Hora conexión
En este día no hubo eventos que reportar									

La información aquí contenida es de carácter preliminar. Respecto a los niveles reales de embalse corresponden a los obtenidos a las 24:00 horas. Para más información sobre el estado del Sistema Eléctrico Nacional visite nuestro sitio : www.grupoice.com/CenceWeb.