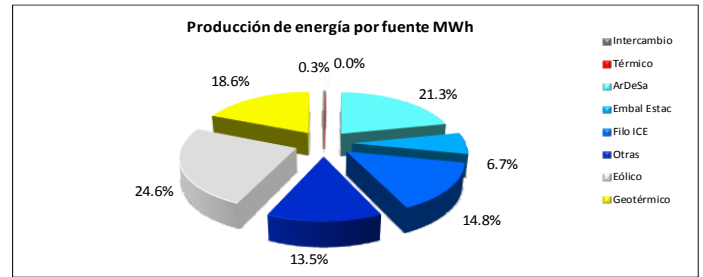
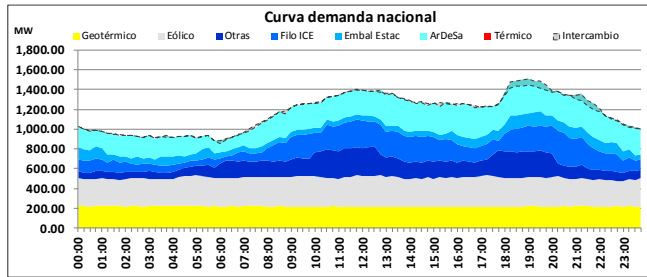


Estado de la generación del SEN

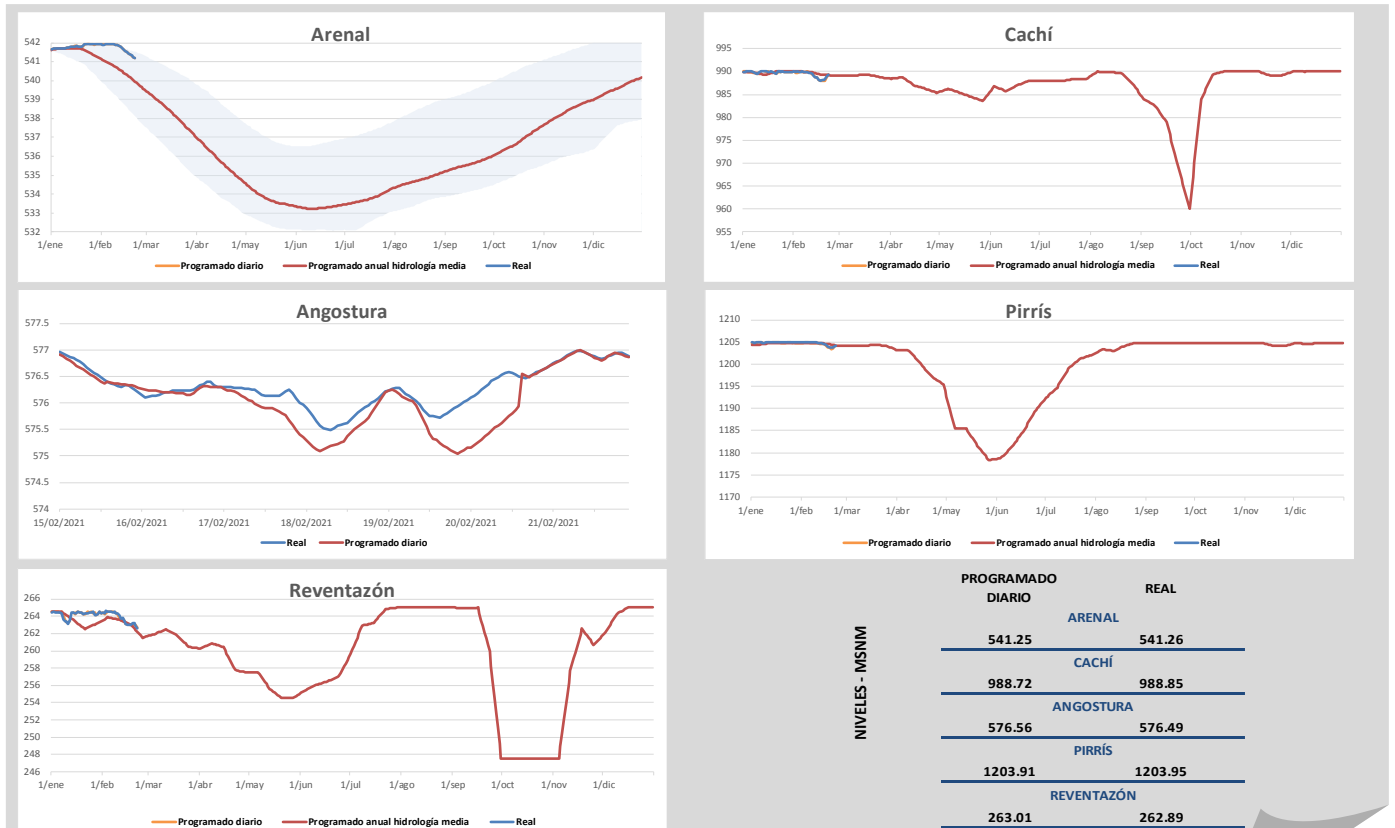


Demanda máxima 1449 MW 19:00 horas

- El programa de exportación de energía fue de 162.38 MWh para este día.
- En el uso del recurso hídrico, el complejo ArDeSa aportó el 37.78% del total de la energía hidroeléctrica del SEN, representando el 21.3% de la producción total de energía del día. Las plantas de embalse estacional Cachí, Angostura, Pirrís y Reventazón, aportaron el 11.91% de la energía hidroeléctrica del SEN.
- En este día no se utilizó generación con fuentes térmicas.

- La generación geotérmica este día aportó el 18.6% de la producción total del sistema.
- La generación eólica este día aportó el 24.6% de la producción total del sistema.
- El recurso eólico registró una potencia máxima de 319.09 MW a las 12:45 horas.

Niveles de embalse



Los niveles "Programados anuales" corresponden a los valores proyectados para todo el 2021 en los estudios de Planeamiento Operativo. Los niveles "Programados diarios" corresponden a la optimización diaria de energía que se incluye en el predespacho nacional de generación y son los niveles que se controlan durante la operación en tiempo real.

