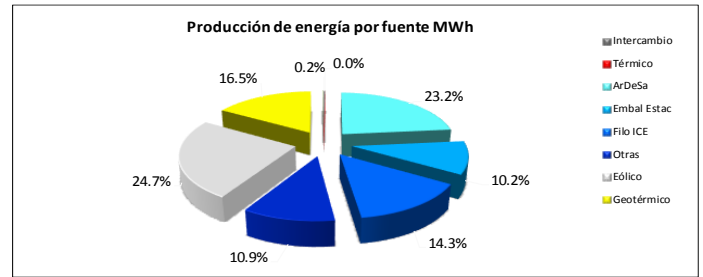
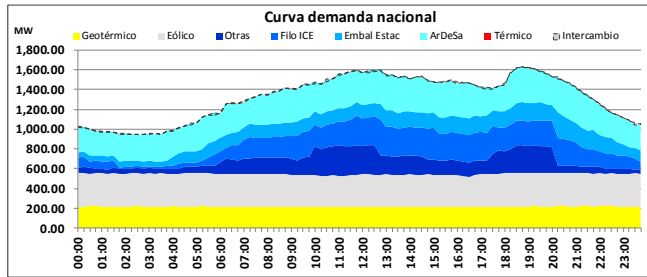


## Estado de la generación del SEN

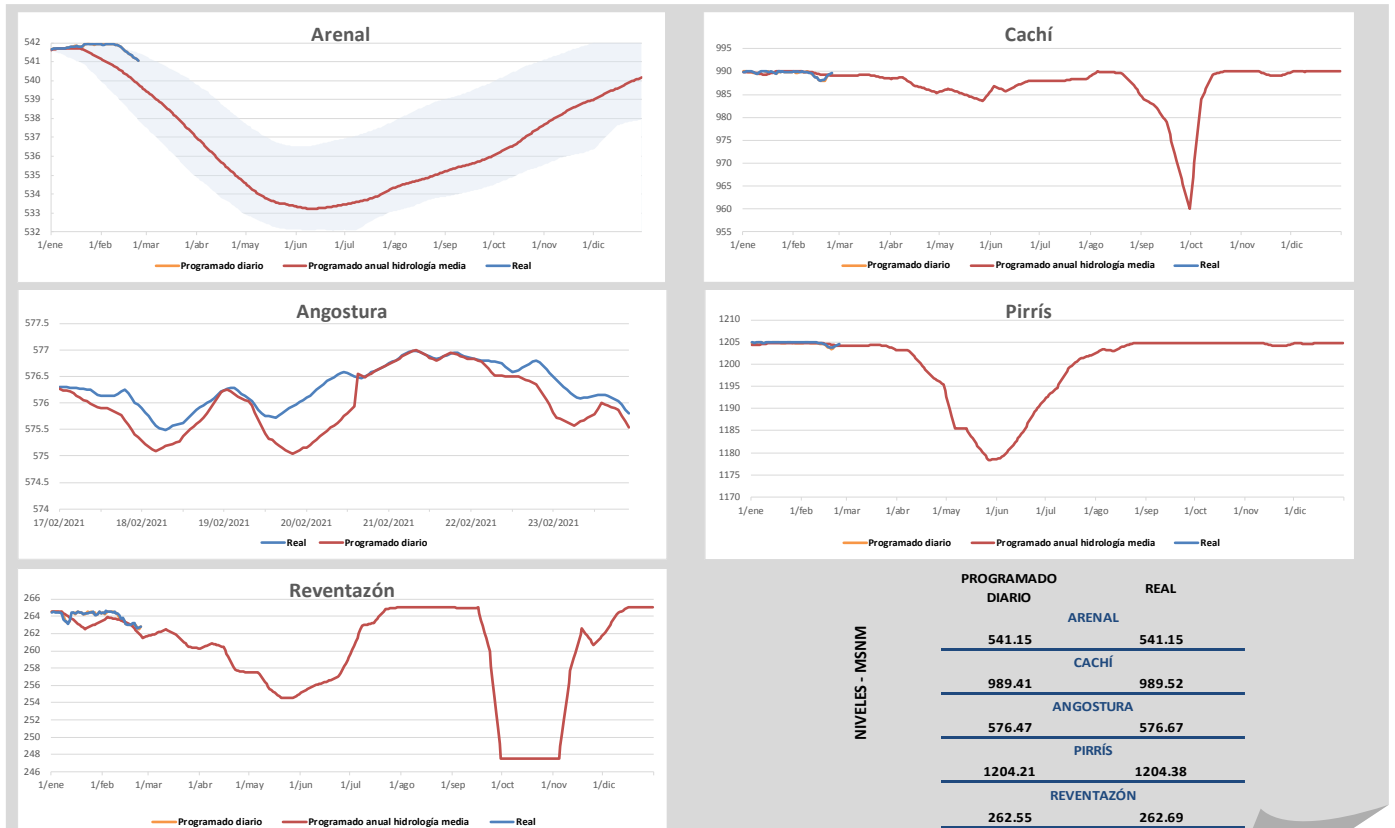


Demanda máxima 1628 MW 19:00 horas

- El programa de exportación de energía fue de 5.85 MWh para este día.
- En el uso del recurso hídrico, el complejo ArDeSa aportó el 39.68% del total de la energía hidroeléctrica del SEN, representando el 23.2% de la producción total de energía del día. Las plantas de embalse estacional Cachí, Angostura, Pirrís y Reventazón, aportaron el 17.36% de la energía hidroeléctrica del SEN.
- En este día no se utilizó generación con fuentes térmicas.

- La generación geotérmica este día aportó el 16.5% de la producción total del sistema.
- La generación eólica este día aportó el 24.7% de la producción total del sistema.
- El recurso eólico registró una potencia máxima de 344.21 MW a las 18:30 horas.

## Niveles de embalse



Los niveles "Programados anuales" corresponden a los valores proyectados para todo el 2021 en los estudios de Planeamiento Operativo. Los niveles "Programados diarios" corresponden a la optimización diaria de energía que se incluye en el predespacho nacional de generación y son los niveles que se controlan durante la operación en tiempo real.

## Composición de la generación en hora punta

Hora		Demanda (MW)	
19:00		1627.94	
Fuente	Potencia (MW)	Interconexiones (MW)	
Geotérmica	218.64	Norte	124.88
Eólico	340.47	Sur	-130.37
Otras	267.86	Intercambio Neto (MW)	
Filo-ICE	252.27	-5.49	
Embalses estacionales	187.64		
ArDeSa	355.58		
Solar	0.00		
Térmico	0.00		
<b>Total SEN (MW)</b>	<b>1622.46</b>		

• La demanda en hora punta del martes 16 de febrero es la más alta registrada en el 2021. Ésta alcanzó un valor de 1661.94 MW.

• El valor de la demanda en hora punta para este día, representa el 97.95% del valor de la demanda máxima registrada en el 2021.

## Potencia Disponible

Planta	Unidad	Potencia (MW)	Descripción	UNIDADES INDISPONIBLES		
				Fecha inicio	Fecha fin	Días
Moín	10	39	Desprendimiento sensor falla a tierra.	23/08/2019	30/06/2021	677
Moín	8	33	Falla en regulador automático de voltaje.	20/03/2020	30/06/2021	467
Ventanas Garita	1	50	Mantenimiento anual.	01/02/2021	20/03/2021	47
Cariblanco	2	41.4	Mantenimiento anual.	22/02/2021	03/03/2021	9
Miravalles 5	1	9	Mantenimiento anual.	05/01/2021	24/02/2021	50
Boca de Pozo	1	5	Mantenimiento mayor.	11/01/2021	11/03/2021	59

### POTENCIA INDISPONIBLE (MW)

<b>HIDROELÉCTRICA</b>	<b>91.40</b>
<b>TÉRMICA</b>	<b>72.00</b>
<b>GEOTÉRMICA</b>	<b>14.00</b>

### POTENCIA DISPONIBLE(MW)

<b>HIDROELÉCTRICA</b>	<b>2260.75</b>
<b>TÉRMICA</b>	<b>419.60</b>
<b>GEOTÉRMICA</b>	<b>241.60</b>

## Principales eventos del día

Ubicación del evento	Evento	Elemento	Número	Nivel de tensión	Motivo de falla	Fecha	Hora	Fecha	Hora conexión
Subestación Rio Claro, Barra principal B	Desconexión automática	Barra		230.0 kV	Protección diferencial de barra sin indicios de falla.	23/02/2021	07:16	23/02/2021	07:53
Subestación Rio Claro, Enlace 252E	Desconexión automática	Enlace de barras		230.0/230.0 kV	Protección diferencial de barra sin indicios de falla.	23/02/2021	07:16	23/02/2021	07:53
Rio Claro (RCL) - Dominical (DOM) - 1	Desconexión automática	LT	1	230.0 kV	Protección diferencial de barra sin indicios de falla.	23/02/2021	07:16	23/02/2021	08:01
Subestación Rio Claro, TR01	Desconexión automática	Transformador	TR01	230.0/34.5 kV	Protección diferencial de barra sin indicios de falla. Pérdida de carga: 11.3 MW	23/02/2021	07:16	23/02/2021	07:56
Subestación Lindora, PH Belen	Desconexión automática	LD		34.5 kV	Causa desconocida en U3. Pérdida de generación: 8.0 MW	23/02/2021	14:29	23/02/2021	15:39

La información aquí contenida es de carácter preliminar. Respecto a los niveles reales de embalse corresponden a los obtenidos a las 24:00 horas. Para más información sobre el estado del Sistema Eléctrico Nacional visite nuestro sitio : [www.grupoice.com/CenceWeb](http://www.grupoice.com/CenceWeb).