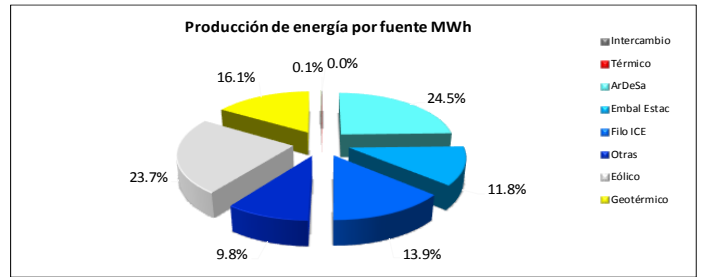
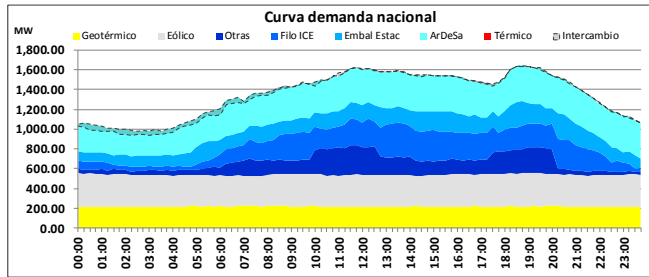


Estado de la generación del SEN

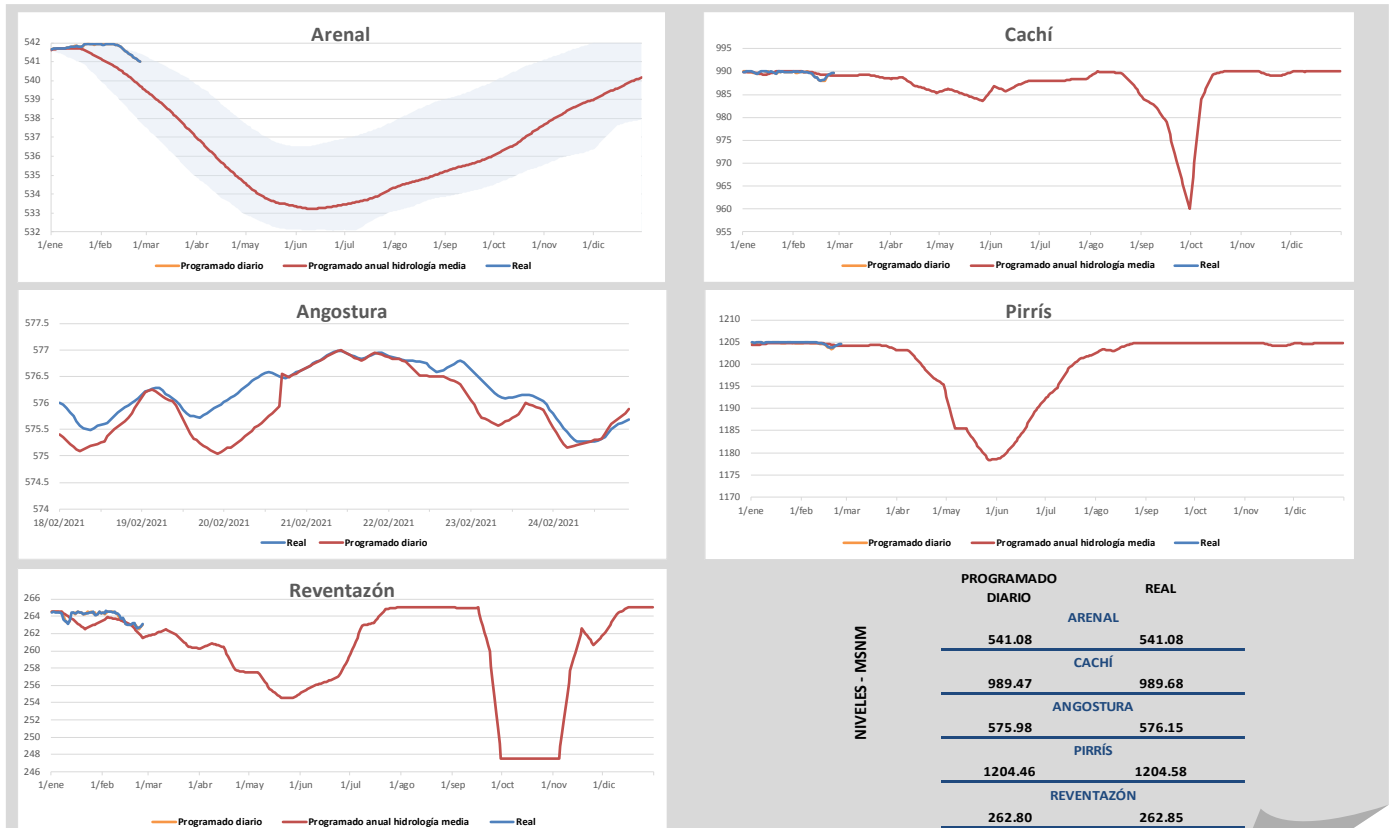


Demanda máxima 1635 MW 18:45 horas

- El programa de exportación de energía fue de 320.02 MWh para este día.
- En el uso del recurso hídrico, el complejo ArDeSa aportó el 40.81% del total de la energía hidroeléctrica del SEN, representando el 24.5% de la producción total de energía del día. Las plantas de embalse estacional Cachí, Angostura, Pirrís y Reventazón, aportaron el 19.68% de la energía hidroeléctrica del SEN.
- En este día no se utilizó generación con fuentes térmicas.

- La generación geotérmica este día aportó el 16.1% de la producción total del sistema.
- La generación eólica este día aportó el 23.7% de la producción total del sistema.
- El recurso eólico registró una potencia máxima de 338.81 MW a las 18:15 horas.

Niveles de embalse



Los niveles "Programados anuales" corresponden a los valores proyectados para todo el 2021 en los estudios de Planeamiento Operativo. Los niveles "Programados diarios" corresponden a la optimización diaria de energía que se incluye en el predespacho nacional de generación y son los niveles que se controlan durante la operación en tiempo real.

Composición de la generación en hora punta

Hora		Demanda (MW)	
18:45		1635.46	
Fuente	Potencia (MW)	Interconexiones (MW)	
Geotérmica	219.15	Norte	164.89
Eólico	333.58	Sur	-152.41
Otras	242.41	Intercambio Neto (MW)	
Filo-ICE	236.80	12.47	
Embalses estacionales	250.15		
ArDeSa	365.84		
Solar	0.00		
Térmico	0.00		
Total SEN (MW)	1647.93		

- La demanda en hora punta del martes 16 de febrero es la más alta registrada en el 2021. Ésta alcanzó un valor de 1661.94 MW.
- El valor de la demanda en hora punta para este día, representa el 98.41% del valor de la demanda máxima registrada en el 2021.

Potencia Disponible

UNIDADES INDISPONIBLES						
Planta	Unidad	Potencia (MW)	Descripción	Fecha inicio	Fecha fin	Días
Moín	10	39	Desprendimiento sensor falla a tierra.	23/08/2019	30/06/2021	677
Moín	8	33	Falla en regulador automático de voltaje.	20/03/2020	30/06/2021	467
Ventanas Garita	1	50	Mantenimiento anual.	01/02/2021	20/03/2021	47
Cariblanco	2	41.4	Mantenimiento anual.	22/02/2021	03/03/2021	9
Miravalles 5	1	9	Mantenimiento anual.	05/01/2021	25/02/2021	51
Boca de Pozo	1	5	Mantenimiento mayor.	11/01/2021	11/03/2021	59

POTENCIA INDISPONIBLE (MW)

HIDROELÉCTRICA	91.40
TÉRMICA	72.00
GEOTÉRMICA	14.00

POTENCIA DISPONIBLE(MW)

HIDROELÉCTRICA	2260.75
TÉRMICA	419.60
GEOTÉRMICA	241.60

Principales eventos del día

Ubicación del evento	Evento	Elemento	Número	Nivel de tensión	Motivo de falla	Fecha	Hora	Fecha	Hora conexión
En este día no hubo eventos que reportar									

La información aquí contenida es de carácter preliminar. Respecto a los niveles reales de embalse corresponden a los obtenidos a las 24:00 horas. Para más información sobre el estado del Sistema Eléctrico Nacional visite nuestro sitio : www.grupoice.com/CenceWeb.