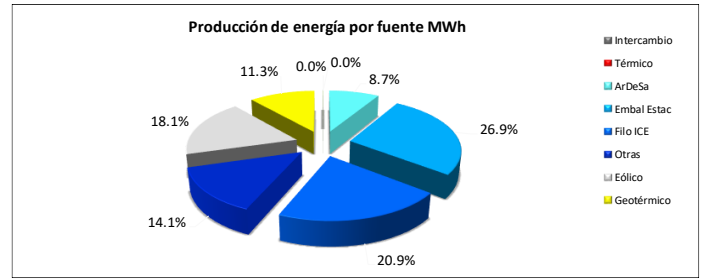
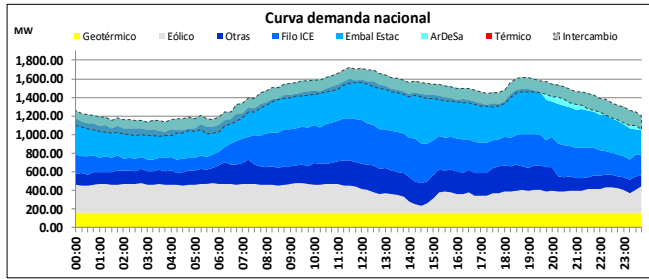


## Estado de la generación del SEN

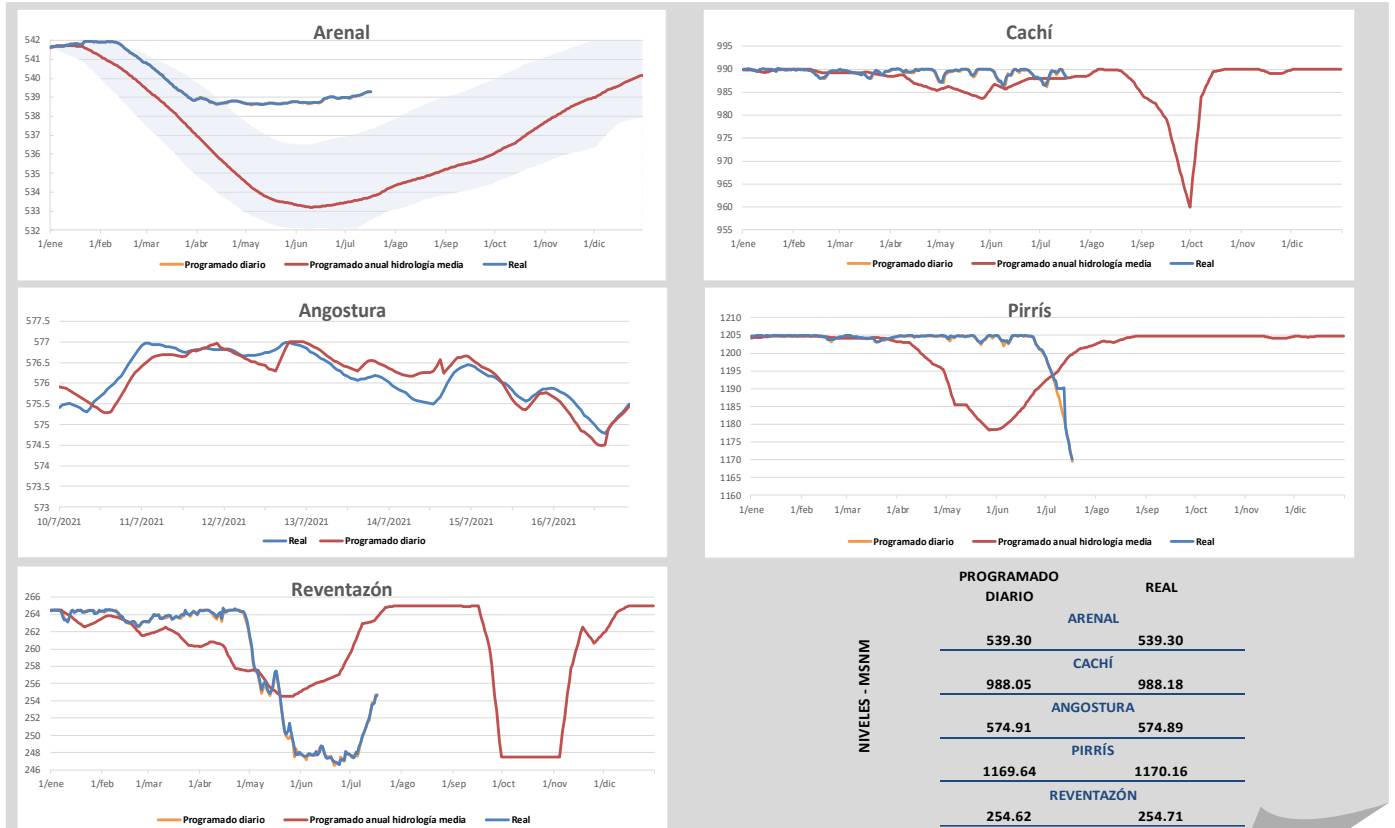


Demanda máxima 1561 MW 12:00 horas

- El programa de exportación de energía fue de 3603.45 MWh para este día.
- En el uso del recurso hídrico, el complejo ArDeSa aportó el 12.29% del total de la energía hidroeléctrica del SEN, representando el 8.7% de la producción total de energía del día. Las plantas de embalse estacional Cachí, Angostura, Pirrís y Reventazón, aportaron el 38.14% de la energía hidroeléctrica del SEN.
- La generación geotérmica este día aportó el 11.3% de la producción total del sistema.

- En este día no se utilizó generación con fuentes térmicas.
- La generación eólica este día aportó el 18.1% de la producción total del sistema.
- El recurso eólico registró una potencia máxima de 320.36 MW a las 09:15 horas.

## Niveles de embalse



Los niveles "Programados anuales" corresponden a los valores proyectados para todo el 2021 en los estudios de Planeamiento Operativo. Los niveles "Programados diarios" corresponden a la optimización diaria de energía que se incluye en el predespacho nacional de generación y son los niveles que se controlan durante la operación en tiempo real.

## Composición de la generación en hora punta

<b>Hora</b> 12:00		<b>Demanda (MW)</b> 1561.15	
Fuente	Potencia (MW)	Interconexiones (MW)	
Geotérmica	161.31	<b>Norte</b>	218.16
Eólico	256.83	<b>Sur</b>	-67.61
Otras	268.45	Intercambio Neto (MW)	
Filo-ICE	473.92	150.55	
Embalses estacionales	430.09		
ArDeSa	121.05		
Solar	2.20		
Térmico	0.00		
<b>Total SEN (MW)</b>	<b>1713.85</b>		

- La demanda en hora punta del jueves 20 de mayo es la más alta registrada en el 2021. Ésta alcanzó un valor de 1763.00 MW.
- El valor de la demanda en hora punta para este día, representa el 88.55% del valor de la demanda máxima registrada en el 2021.

## Potencia Disponible

Planta	Unidad	Potencia (MW)	Descripción	UNIDADES INDISPONIBLES		
				Fecha inicio	Fecha fin	Días
Moin	10	39	Desprendimiento sensor falla a tierra.	23/08/2019	31/12/2021	861
Moin	8	33	Falla en regulador automático de voltaje.	20/03/2020	31/12/2021	651
Moin	6	33	Mantenimiento anual programado.	05/07/2021	23/07/2021	18
Garabito	3	19	Mantenimiento anual programado.	05/07/2021	17/07/2021	12
Cachí	4	40	Mantenimiento mayor y cambio de sellos de turbina.	04/05/2021	18/09/2021	137
Peñas Blancas	2	18	Mantenimiento anual y modernización del sistema de control.	07/05/2021	11/08/2021	96
Peñas Blancas	1	18	Mantenimiento anual y modernización del sistema de control.	27/05/2021	05/09/2021	101
Garita	2	20	Mantenimiento anual programado.	10/07/2021	23/07/2021	13
Miravalles 5	1	9	Falla en vaporizadores	09/06/2021	31/07/2021	52
Miravalles 2	1	55	Mantenimiento anual programado.	05/07/2021	31/07/2021	26

### POTENCIA INDISPONIBLE (MW)

<b>HIROELÉCTRICA</b>	<b>96.00</b>
<b>TÉRMICA</b>	<b>124.00</b>
<b>GEOTÉRMICA</b>	<b>64.00</b>

### POTENCIA DISPONIBLE(MW)

<b>HIROELÉCTRICA</b>	<b>2256.15</b>
<b>TÉRMICA</b>	<b>367.60</b>
<b>GEOTÉRMICA</b>	<b>191.60</b>

## Principales eventos del día

Ubicación del evento	Evento	Elemento afectado	Número	Nivel de tensión	Motivo de falla	Fecha	Hora	Fecha	Hora conexión
En este día no hubo eventos que reportar									

La información aquí contenida es de carácter preliminar. Respecto a los niveles reales de embalse corresponden a los obtenidos a las 24:00 horas. Para más información sobre el estado del Sistema Eléctrico Nacional visite nuestro sitio : [www.grupoice.com/CenceWeb](http://www.grupoice.com/CenceWeb).