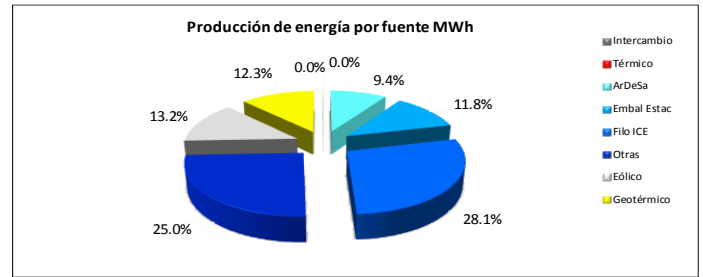
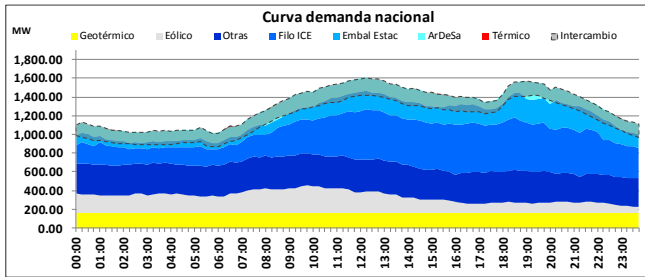


Estado de la generación del SEN

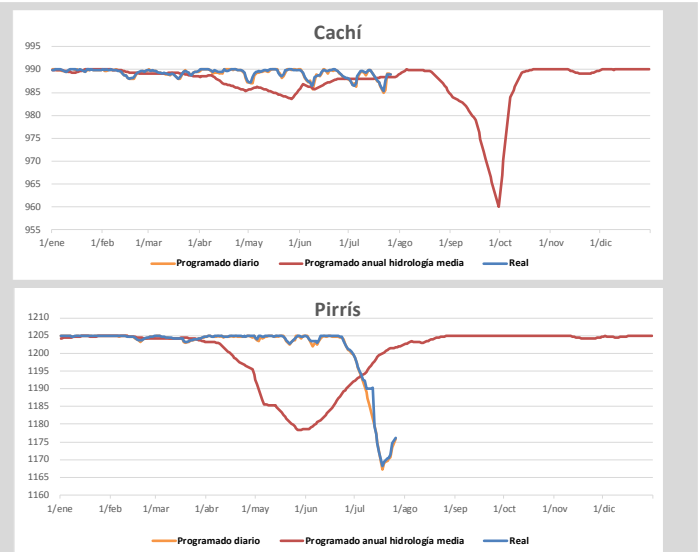
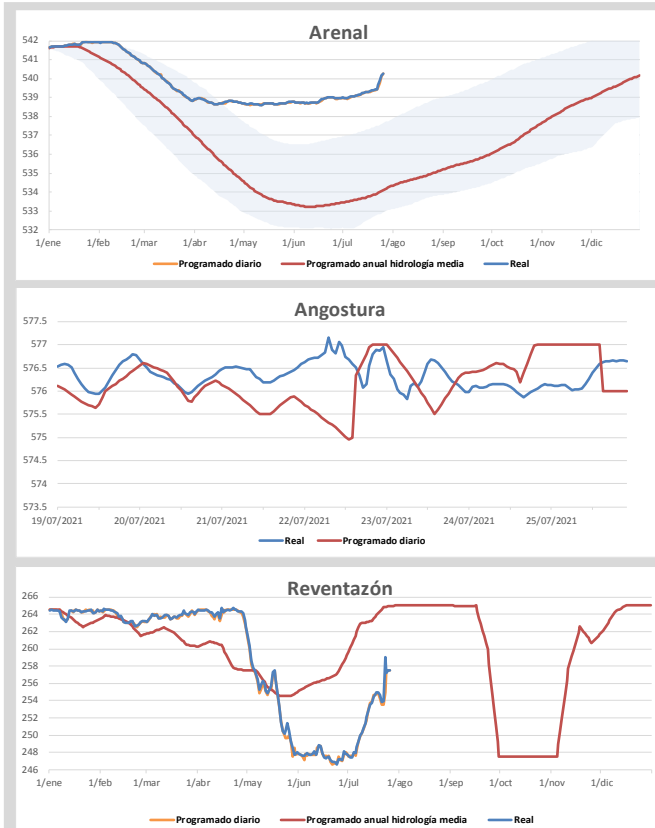


Demanda máxima 1420 MW 12:00 horas

- El programa de exportación de energía fue de 3620.19 MWh para este día.
- En el uso del recurso hídrico, el complejo ArDeSa aportó el 12.69% del total de la energía hidroeléctrica del SEN, representando el 9.4% de la producción total de energía del día. Las plantas de embalse estacional Cachí, Angostura, Pirrís y Reventazón, aportaron el 15.84% de la energía hidroeléctrica del SEN.
- La generación geotérmica este día aportó el 12.3% de la producción total del sistema.

- En este día no se utilizó generación con fuentes térmicas.
- La generación eólica este día aportó el 13.2% de la producción total del sistema.
- El recurso eólico registró una potencia máxima de 290.91 MW a las 09:45 horas.

Niveles de embalse



NIVELES - MSNM	PROGRAMADO DIARIO	REAL
	ARENAL	
	540.13	540.16
CACHÍ		
	989.07	988.93
ANGOSTURA		
	576.19	575.93
PIRRÍS		
	1174.53	1175.38
REVENTAZÓN		
	257.50	257.49

Los niveles "Programados anuales" corresponden a los valores proyectados para todo el 2021 en los estudios de Planeamiento Operativo. Los niveles "Programados diarios" corresponden a la optimización diaria de energía que se incluye en el predespacho nacional de generación y son los niveles que se controlan durante la operación en tiempo real.

