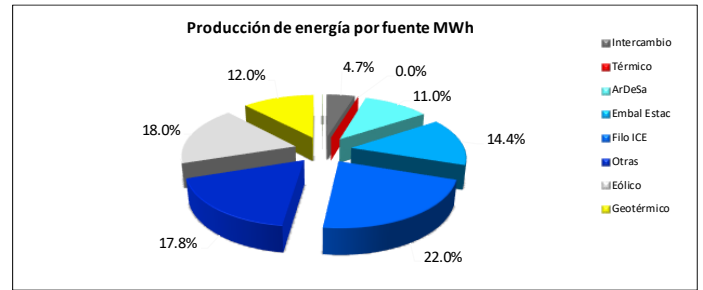
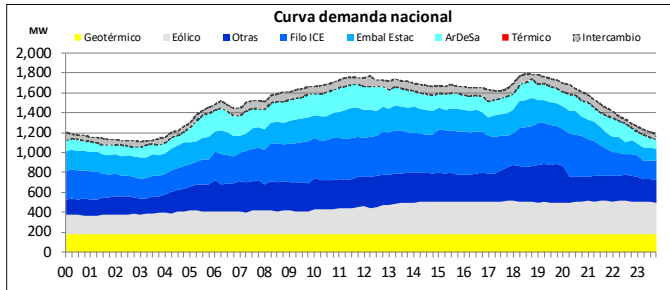


## Estado de la generación del SEN

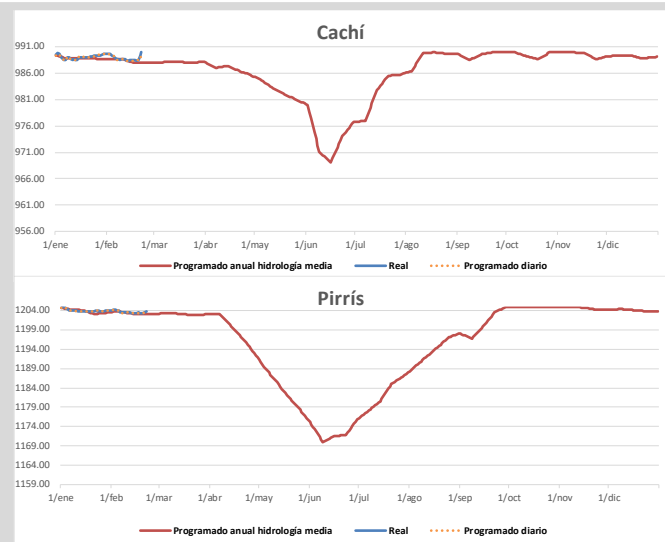
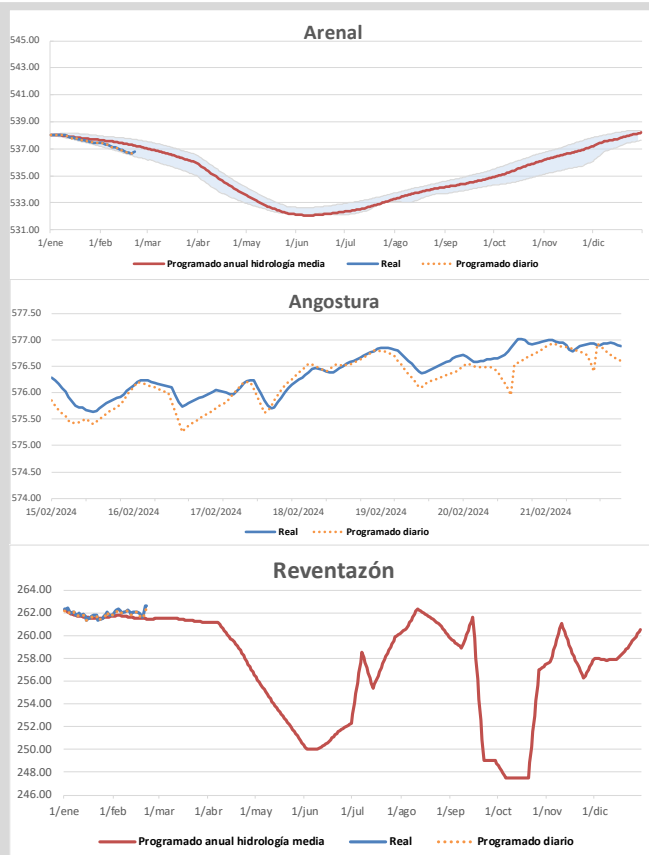


Demanda máxima 1789 MW 18:30 horas

- El programa de importación de energía fue de 1671.53 MWh para este día.
- En el uso del recurso hídrico, el complejo ArDeSa aportó el 16.89% del total de la energía hidroeléctrica del SEN, representando el 11.0% de la producción total de energía del día. Las plantas de embalse estacional Cachí, Angostura, Pirrís y Reventazón, aportaron el 22.05% de la energía hidroeléctrica del SEN.
- La generación geotérmica este día aportó el 12.0% de la producción total del sistema.

- En este día no se utilizó generación de fuentes térmicas.
- La generación eólica este día aportó el 18.0% de la producción total del sistema.
- El recurso eólico registró una potencia máxima de 335.23 MW a las 21:30 horas.

## Niveles de embalse



PROGRAMADO DIARIO	REAL
<b>ARENAL</b>	
536.72	536.72
<b>CACHÍ</b>	
988.62	989.35
<b>ANGOSTURA</b>	
576.54	576.93
<b>PIRRÍS</b>	
1203.50	1203.55
<b>REVENTAZÓN</b>	
262.19	262.61

Nota: Los niveles "programados anuales" corresponden a los valores proyectados para todo el 2024 en los estudios realizados por el departamento de Planeamiento Operativo. Los niveles programados diarios son resultado de la optimización diaria de energía que se publica en el predespacho nacional de generación y son las metas por embalse durante la operación en tiempo real.

