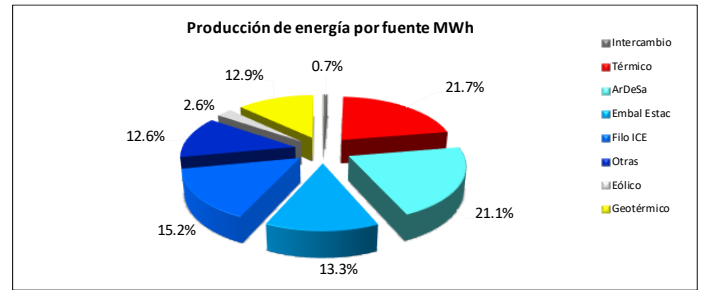
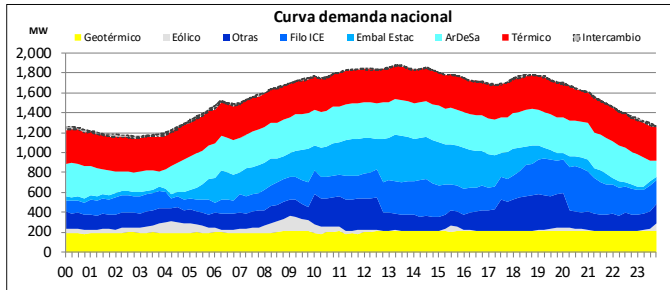


Estado de la generación del SEN

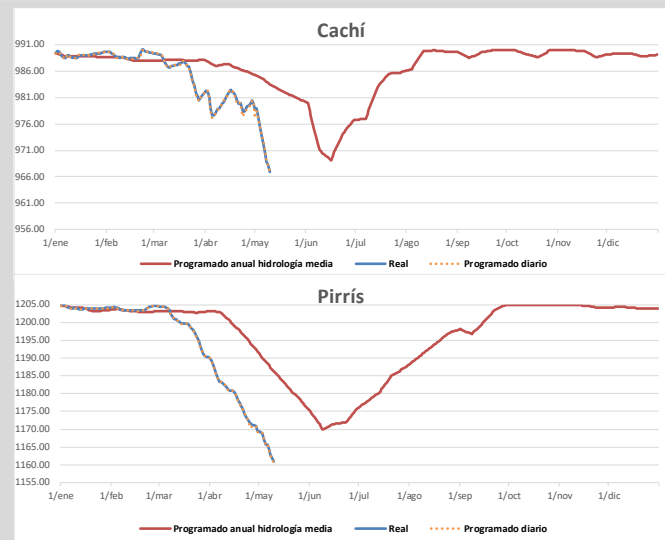
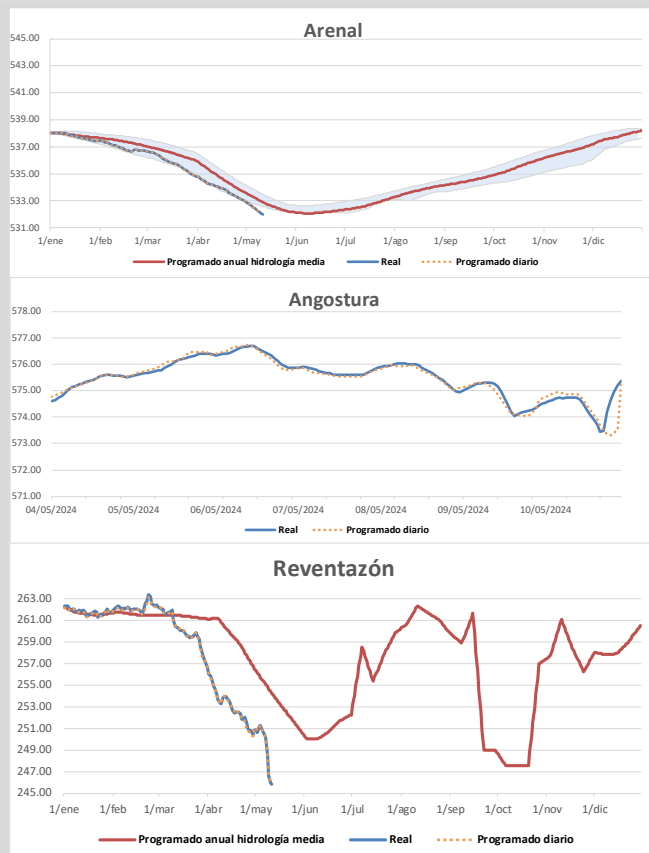


Demanda máxima 1879 MW 13:30 horas

- El programa de importación de energía fue de 260.25 MWh para este día.
- En el uso del recurso hídrico, el complejo ArDeSa aportó el 33.92% del total de la energía hidroeléctrica del SEN, representando el 21.1% de la producción total de energía del día. Las plantas de embalse estacional Cachí, Angostura, Pirrís y Reventazón, aportaron el 21.41% de la energía hidroeléctrica del SEN.
- La generación geotérmica este día aportó el 12.9% de la producción total del sistema.

- La generación con fuentes térmicas este día alcanzó su máximo valor de potencia de 443.22 MW a las 04:45 horas. Este tipo de generación representa el 21.69% de la producción total del sistema y, para ello se ha utilizado P.T. Guápiles, Orotina, Garabito, Moín, Moín (Alquiler) y Garabito (Alquiler).
- La generación eólica este día aportó el 2.6% de la producción total del sistema.
- El recurso eólico registró una potencia máxima de 157.73 MW a las 09:00 horas.

Niveles de embalse



| PROGRAMADO DIARIO | REAL |
|-------------------|---------|
| ARENAL | |
| 532.07 | 532.06 |
| CACHÍ | |
| 966.96 | 966.85 |
| ANGOSTURA | |
| 574.63 | 574.44 |
| PIRRÍS | |
| 1160.56 | 1160.97 |
| REVENTAZÓN | |
| 245.87 | 245.90 |

Nota: Los niveles "programados anuales" corresponden a los valores proyectados para todo el 2024 en los estudios realizados por el departamento de Planeamiento Operativo. Los niveles programados diarios son resultado de la optimización diaria de energía que se publica en el predespacho nacional de generación y son las metas por embalse durante la operación en tiempo real.

