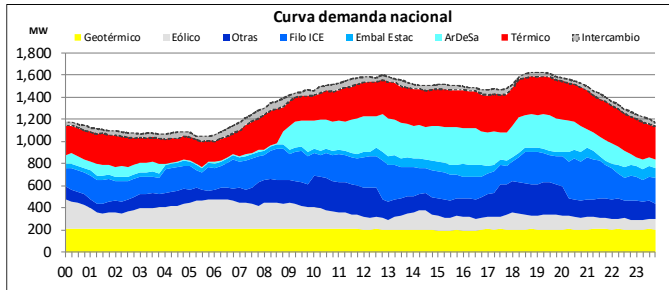
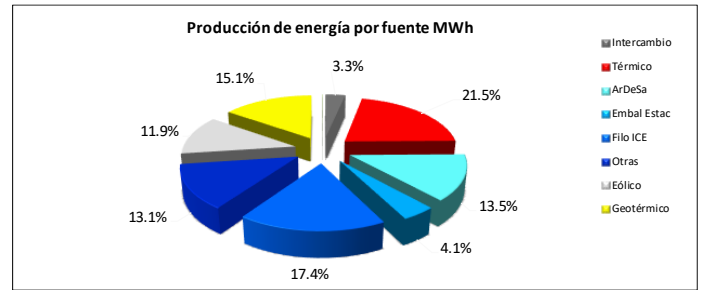


Estado de la generación del SEN



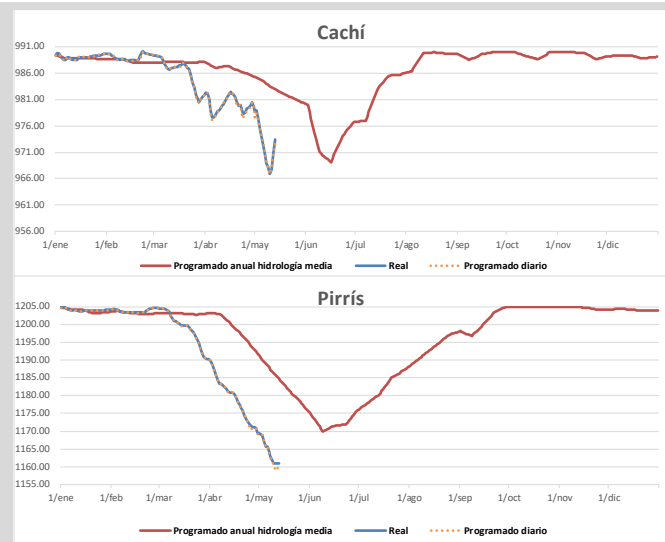
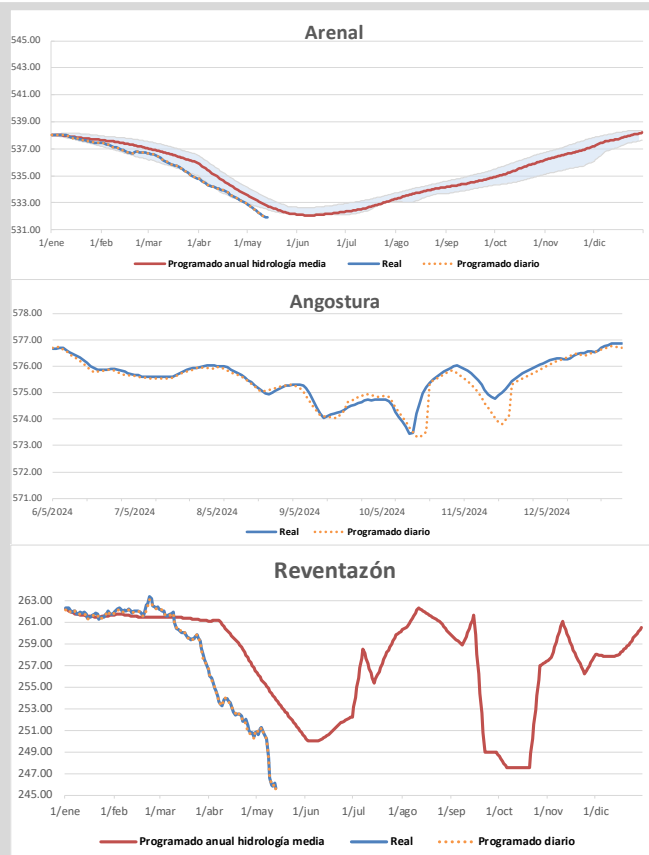
Demanda máxima 1625 MW 19:00 horas

- El programa de importación de energía fue de 1093.97 MWh para este día.
- En el uso del recurso hídrico, el complejo ArDeSa aportó el 28.04% del total de la energía hidroeléctrica del SEN, representando el 13.5% de la producción total de energía del día. Las plantas de embalse estacional Cachí, Angostura, Pirrís y Reventazón, aportaron el 8.57% de la energía hidroeléctrica del SEN.
- La generación geotérmica este día aportó el 15.1% de la producción total del sistema.



- La generación con fuentes térmicas este día alcanzó su máximo valor de potencia de 444.52 MW a las 23:00 horas. Este tipo de generación representa el 21.47% de la producción total del sistema y, para ello se ha utilizado P.T. Guápiles, Orotina, Garabito, Moín, Moín (Alquiler) y Garabito (Alquiler).
- La generación eólica este día aportó el 11.9% de la producción total del sistema.
- El recurso eólico registró una potencia máxima de 268.65 MW a las 00:00 horas.

Niveles de embalse



PROGRAMADO DIARIO	REAL
ARENAL	
531.93	531.94
CACHÍ	
970.78	970.92
ANGOSTURA	
575.32	575.44
PIRRÍS	
1159.43	1160.96
REVENTAZÓN	
246.02	246.06

Nota: Los niveles "programados anuales" corresponden a los valores proyectados para todo el 2024 en los estudios realizados por el departamento de Planeamiento Operativo. Los niveles programados diarios son resultado de la optimización diaria de energía que se publica en el predespacho nacional de generación y son las metas por embalse durante la operación en tiempo real.

