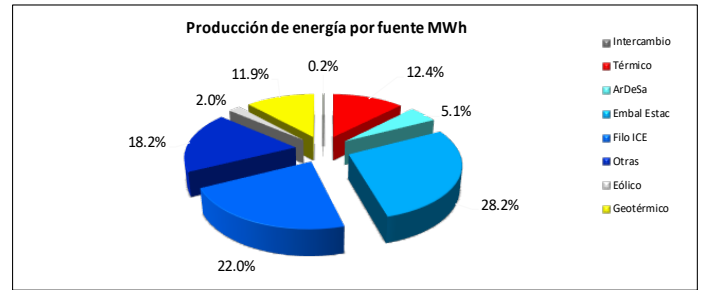
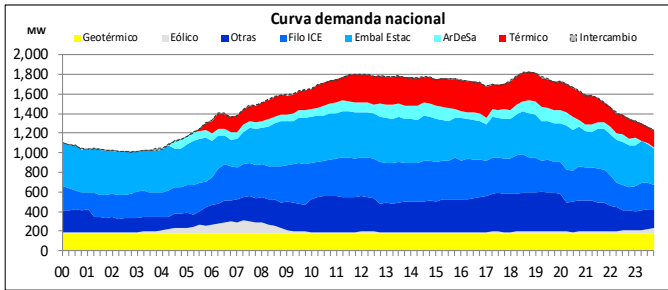


Estado de la generación del SEN

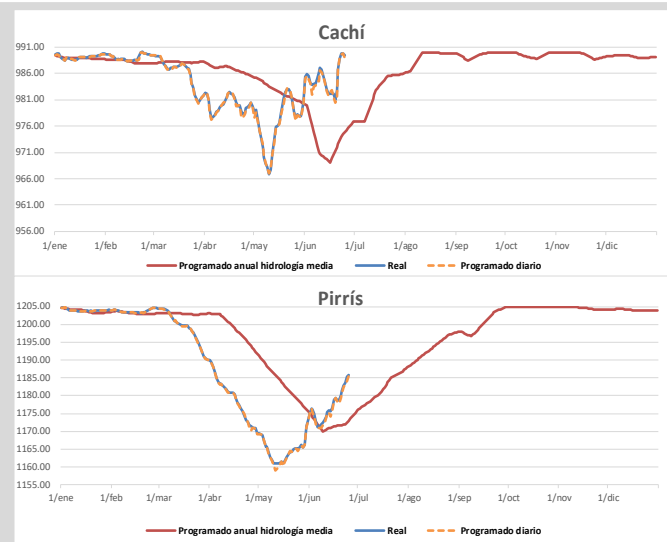
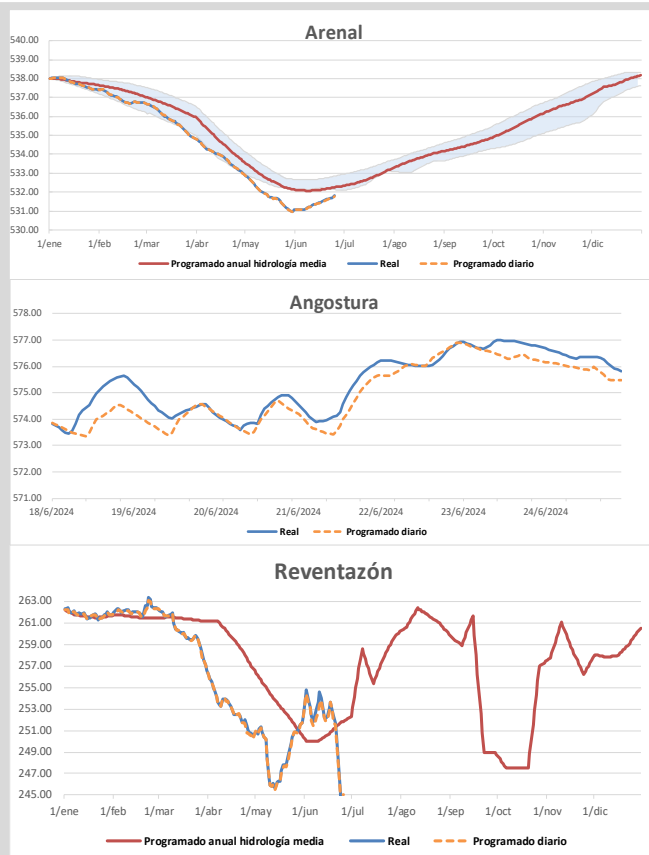


Demanda máxima 1828 MW 18:45 horas

- El programa de exportación de energía fue de 2.60 MWh para este día.
- En el uso del recurso hídrico, el complejo ArDeSa aportó el 6.88% del total de la energía hidroeléctrica del SEN, representando el 5.1% de la producción total de energía del día. Las plantas de embalse estacional Cachí, Angostura, Pirrís y Reventazón, aportaron el 38.33% de la energía hidroeléctrica del SEN.
- La generación geotérmica este día aportó el 11.9% de la producción total del sistema.

- La generación con fuentes térmicas este día alcanzó su máximo valor de potencia de 393.64 MW a las 17:00 horas. Este tipo de generación representa el 12.36% de la producción total del sistema y, para ello se ha utilizado P.T. Guápiles, Orotina, Garabito, Moín, Moín (Alquiler) y Garabito (Alquiler).
- La generación eólica este día aportó el 2.0% de la producción total del sistema.
- El recurso eólico registró una potencia máxima de 130.96 MW a las 07:15 horas.

Niveles de embalse



PROGRAMADO DIARIO	REAL
ARENAL	
531.71	531.77
CACHÍ	
989.82	989.82
ANGOSTURA	
576.29	576.96
PIRRÍS	
1183.98	1185.22
REVENTAZÓN	
245.00	239.28

Nota: Los niveles "programados anuales" corresponden a los valores proyectados para todo el 2024 en los estudios realizados por el departamento de Planeamiento Operativo. Los niveles programados diarios son resultado de la optimización diaria de energía que se publica en el predespacho nacional de generación y son las metas por embalse durante la operación en tiempo real.

