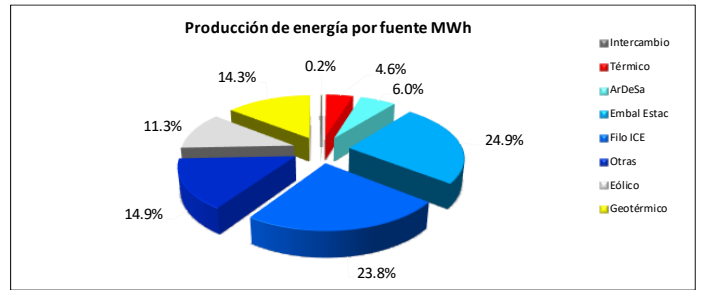
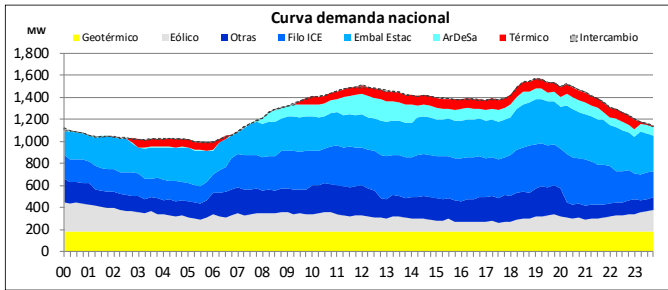


Estado de la generación del SEN

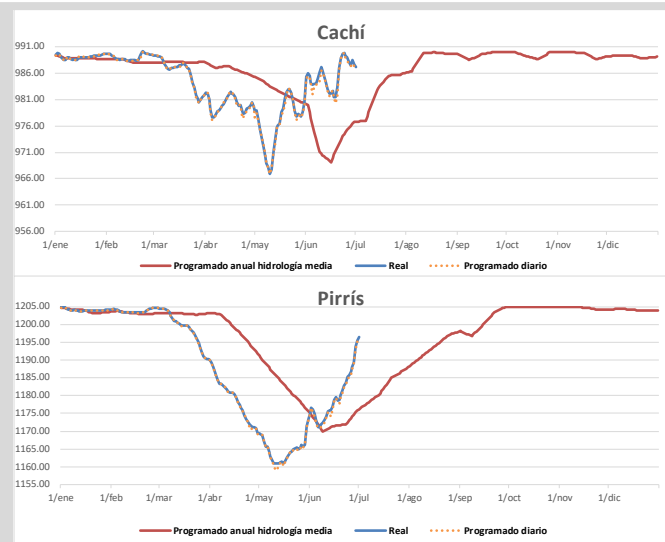
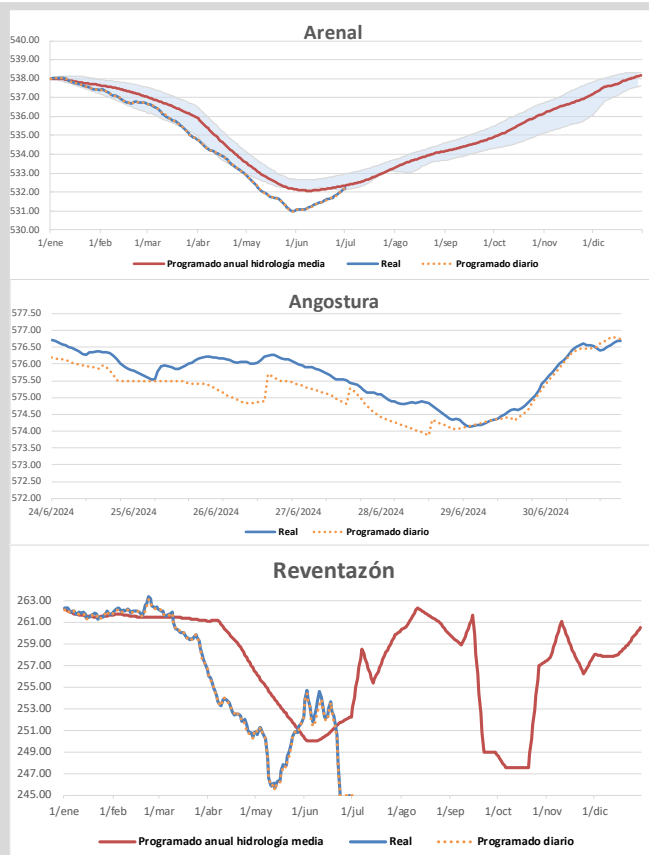


Demanda máxima 1559 MW 19:00 horas

- El programa de exportación de energía fue de 2.52 MWh para este día.
- En el uso del recurso hídrico, el complejo ArDeSa aportó el 8.61% del total de la energía hidroeléctrica del SEN, representando el 6.0% de la producción total de energía del día. Las plantas de embalse estacional Cachí, Angostura, Pirrís y Reventazón, aportaron el 35.73% de la energía hidroeléctrica del SEN.
- La generación geotérmica este día aportó el 14.3% de la producción total del sistema.

- La generación con fuentes térmicas este día alcanzó su máximo valor de potencia de 89.30 MW a las 14:45 horas. Este tipo de generación representa el 4.59% de la producción total del sistema y, para ello se ha utilizado P.T. Garabito.
- La generación eólica este día aportó el 11.3% de la producción total del sistema.
- El recurso eólico registró una potencia máxima de 257.86 MW a las 00:30 horas.

Niveles de embalse



PROGRAMADO DIARIO	REAL
ARENAL	
532.12	532.16
CACHÍ	
987.40	987.73
ANGOSTURA	
574.31	574.65
PIRRÍS	
1195.32	1195.51
REVENTAZÓN	
245.00	215.03

Nota: Los niveles "programados anuales" corresponden a los valores proyectados para todo el 2024 en los estudios realizados por el departamento de Planeamiento Operativo. Los niveles programados diarios son resultado de la optimización diaria de energía que se publica en el predespacho nacional de generación y son las metas por embalse durante la operación en tiempo real.

