

1. Demanda Nacional de Electricidad

La demanda máxima del día fue de 1 584.9 MW a las 18:30 horas. La demanda de energía del día fue de 32 315.4 MWh. La demanda máxima histórica del SEN se presentó el 2025-04-08 13:15:00.0 y alcanzó un valor de 1 940.2 MW.

Figura 1: Demanda nacional, generación por fuente e intercambios

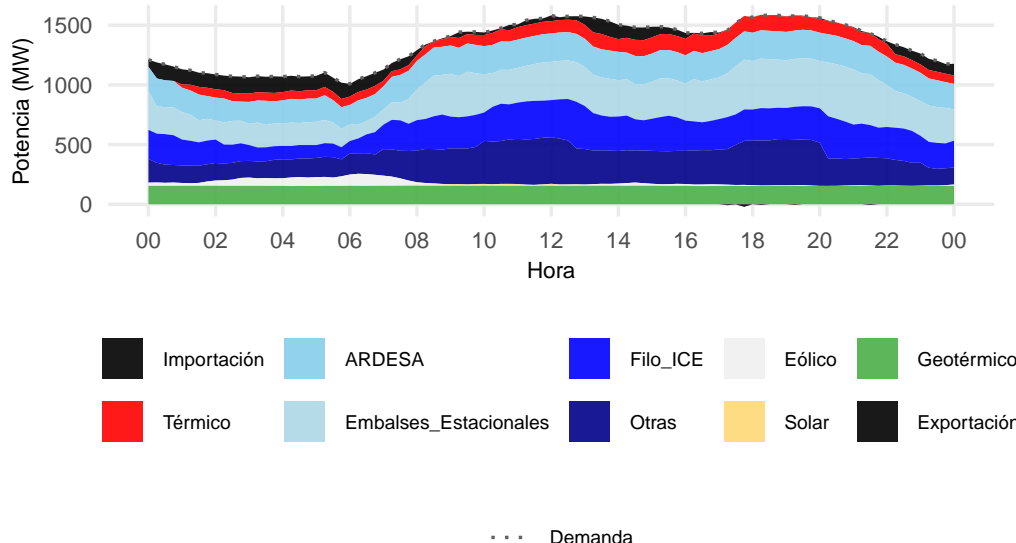
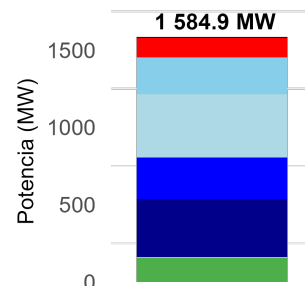


Figura 2: Composición de la generación a la hora de la máxima demanda considerando intercambios

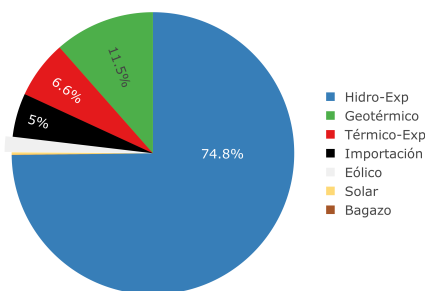


Nota: En la Figura 1 los valores negativos representan exportación de energía al MER.

Tabla 1: Atención de demanda por fuente

Fuente	Energía (MWh)
Importación	1 606.3
Bagazo	7.5
Eólico	566.1
Geotérmico	3 682.1
Hidro-Exp	23 968.1
Solar	93.1
Térmico-Exp	2 121.7

Figura 3: Porcentaje atención de demanda por fuente



Nota: Las exportaciones al MER (Exp) se restan de la generación hidro-eléctrica o térmica según corresponda. Datos SCADA/EMS

Figura 4: Gráfico del intercambio

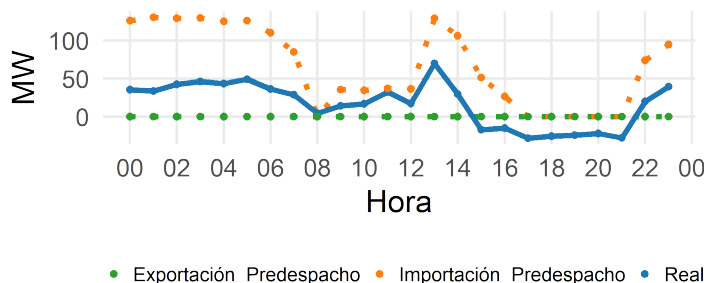


Tabla 2: Transacciones de Energía

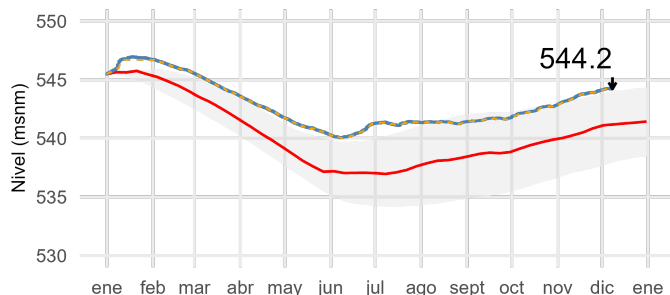
Transacción	Programado (MWh)	Real (MWh)
Exportaciones	-1.0	-160.1
Importaciones	1 585.7	560.7

Nota: Datos CEMER. Datos de importación en revisión al igual que el gráfico del intercambio

2. Niveles de embalse

A continuación se presenta el comportamiento real y programado del nivel de los embalses de regulación del SEN. En cada gráfico se muestra el valor medido a las 23:59 horas del día en análisis.

Figura 5: Nivel del embalse Arenal



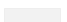



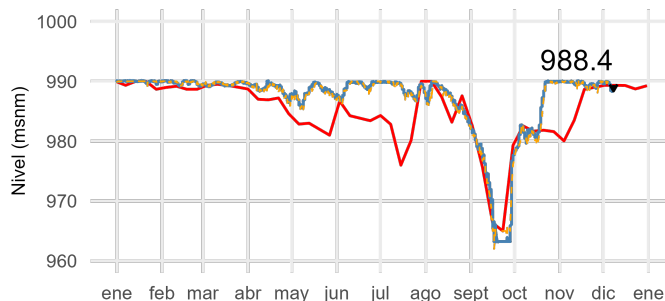
 Hidrología superior e inferior
 Predespacho diario
 Programa anual: hidrología media
 Real

Figura 6: Nivel del embalse Cachí






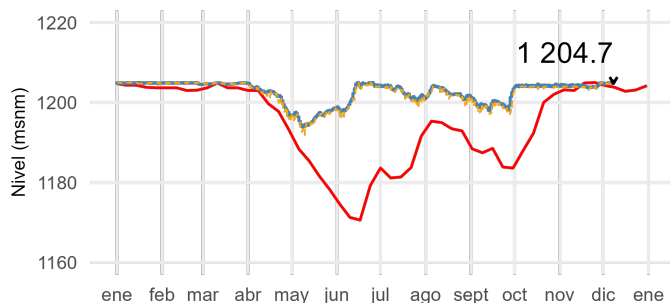
 Predespacho diario
 Programa anual: hidrología media
 Real

Figura 7: Nivel del embalse Pirrís






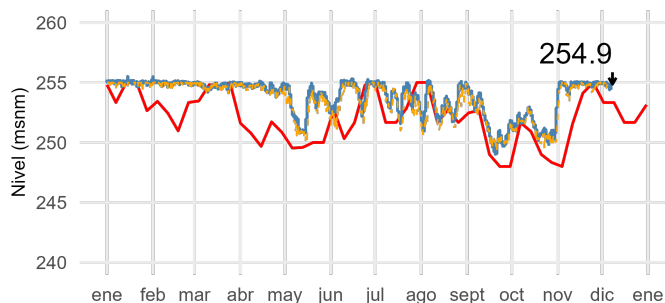



 Predespacho diario
 Programa anual: hidrología media
 Real

Figura 8: Nivel del embalse Reventazón



 Predespacho diario
 Programa anual: hidrología media
 Real

Nota: Los niveles "programados anuales" corresponden a los resultados de los estudios de planeamiento operativo energético anual. En la Figura 5 se presenta, además, el rango de resultados para hidrologías desde la inferior hasta la superior obtenidas en dicho estudio. Los niveles programados diarios son resultado de la optimización diaria de energía que se publica en el predespacho nacional de generación y son las metas a seguir por embalse durante la operación en tiempo real.

3. Eventos del SEN

Tabla 3: Indisponibilidades de Generación

Elemento	Potencia de placa (MW)	Tipo Evento	Fecha Inicio	Hora Inicio	Fecha Fin	Hora Fin
PG Miravalles V U1	10.5	Falla generación	2021-06-09	09:26	-	-
PH Dengo U1	60.0	Ind. Programada	2025-09-03	06:00	-	-
PG Pailas U2	22.0	Ind. Programada	2025-11-09	07:02	-	-
PH Echandi	4.3	Ind. Programada	2025-11-10	08:30	-	-
PT Guápiles U2	6.8	Ind. Programada	2025-11-17	13:00	-	-
PH Don Pedro	14.0	Ind. Emergencia	2025-11-22	20:32	-	-
PT Garabito U1	18.0	Ind. Programada	2025-11-24	00:00	2025-12-07	13:37
PT Garabito U2	18.0	Ind. Programada	2025-11-24	00:00	2025-12-07	13:37
PT Garabito U4	18.0	Ind. Programada	2025-11-24	00:00	2025-12-07	13:37
PT Garabito U5	18.0	Ind. Programada	2025-11-24	00:00	2025-12-07	13:37
PT Garabito U6	18.0	Ind. Programada	2025-11-24	00:00	2025-12-07	13:37
PH Hidrozarcas 2 U1	7.0	Ind. Emergencia	2025-11-29	06:02	-	-
PH Hidrozarcas 2 U2	7.0	Ind. Emergencia	2025-11-29	06:02	-	-
PH Electriona U1	1.4	Ind. Programada	2025-11-29	07:03	2025-12-07	17:23
PH Electriona U2	1.4	Ind. Programada	2025-11-29	07:03	2025-12-07	17:23
PH Electriona U3	3.1	Ind. Programada	2025-11-29	07:03	2025-12-07	17:23
PH Garita U1	20.0	Ind. Programada	2025-11-30	04:00	-	-
PH Garita U2	20.0	Ind. Programada	2025-11-30	04:00	-	-
PH Daniel Gutierrez U1	6.7	Ind. Emergencia	2025-11-30	16:00	-	-
PH Ventanas U3	2.8	Ind. Emergencia	2025-11-30	16:00	-	-
PE Cacao U4	2.4	Ind. Emergencia	2025-11-30	17:00	-	-
PT Garabito U3	18.0	Ind. Programada	2025-12-01	00:00	2025-12-07	13:37
PT Garabito U11	18.0	Ind. Programada	2025-12-01	00:00	-	-
PE Rio Naranjo U3	3.0	Ind. Emergencia	2025-12-01	00:00	-	-
PG Miravalles III U1	27.0	Ind. Programada	2025-12-01	06:00	-	-
PH Sandillal U1	16.0	Ind. Programada	2025-12-02	06:00	-	-
PH Arenal U2	53.0	Ind. Programada	2025-12-02	08:00	-	-
PH Pirris U2	70.0	Ind. Programada	2025-12-04	06:00	-	-
PH Sigifredo Solís U2	12.0	Ind. Programada	2025-12-05	20:00	2025-12-07	17:59
PH Sigifredo Solís U3	2.0	Ind. Programada	2025-12-05	20:30	2025-12-07	15:51
PH Sigifredo Solís U1	12.0	Ind. Programada	2025-12-05	20:30	2025-12-07	17:39
PS Valle Escondido	5.0	Ind. Emergencia	2025-12-06	07:08	-	-
PTA Bloque 2	35.0	Falla generación	2025-12-06	16:39	-	-
PH Tacares U1	3.4	Ind. Programada	2025-12-07	04:46	2025-12-07	17:58
PH Tacares U2	3.4	Ind. Programada	2025-12-07	04:46	2025-12-07	17:58
PT Garabito U10	18.0	Falla generación	2025-12-07	08:24	2025-12-07	09:50

Tabla 4: Fallas de Transmisión

Subestación	Elemento	Tipo Evento	Fecha Inicio	Hora Inicio	Fecha Fin	Hora Fin
La Caja	AT04	Falla transmisión	2025-12-07	15:46	2025-12-07	18:32
Nuevo Colon	TR03	Falla transmisión	2025-12-07	17:35	2025-12-07	17:49



Tabla 4: Fallas de Transmisión (continuación)

Subestación	Elemento	Tipo Evento	Fecha Inicio	Hora Inicio	Fecha Fin	Hora Fin
-------------	----------	-------------	--------------	-------------	-----------	----------

Tabla 5: Eventos con afectación de clientes

Subestación	Elemento	Tipo Evento	Fecha Inicio	Hora Inicio	Fecha Fin	Hora Fin	Carga perdida (MW)
Nuevo Colon	TR03	Falla transmisión	2025-12-07	17:35	2025-12-07	17:49	9