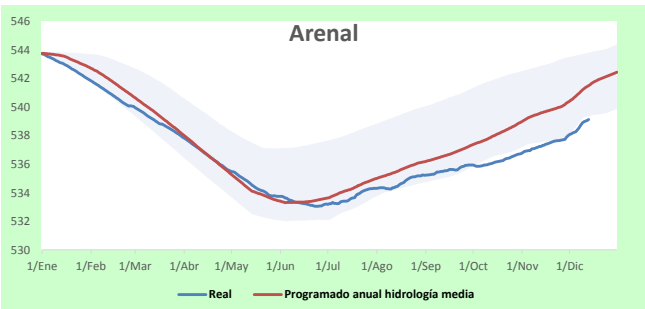
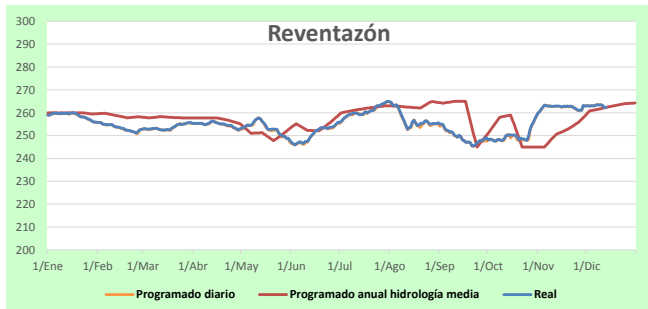
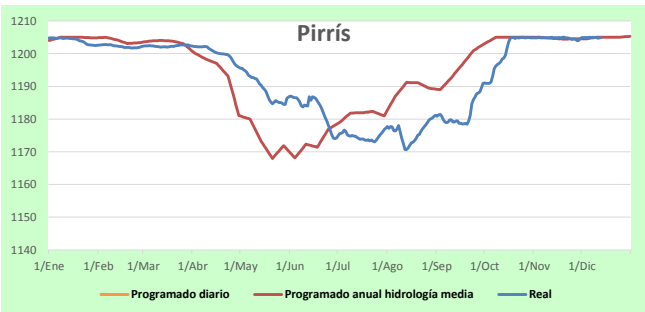
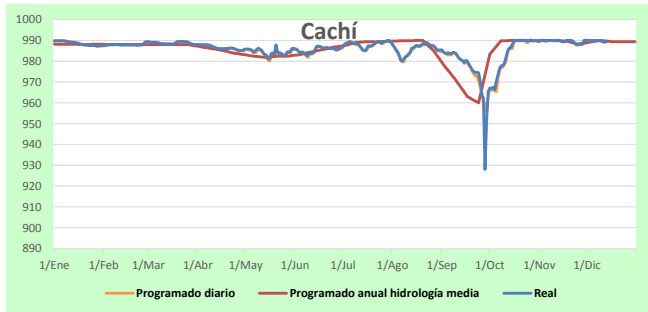


ESTADO DEL SEN			NIVELES-MSNM	PROGRAMA	REAL
Viernes 13 de Diciembre de 2019			ARENAL	541.50	539.12
08:00 HRS			CACHI	989.72	989.38
Vertido Arenal M <sup>3</sup> /seg:			PIRRIS	1205.00	1204.93
0.00			REVENTAZÓN	262.27	262.28
<b>HIDRO(MW)</b>			<b>TÉRMICO(MW)</b>		
<b>568.1</b>			<b>0.0</b>		
Are-Den	39.39	54.69	Moín Pistón		0.00
Sandillal		7.97	Moín Gas		0.00
Río Macho		52.32	Barranca		0.00
Cachí-Joya	32.58	9.84	Garabito		0.00
Angostura-Torito	43.11	15.08	S.T Antonio		0.00
Garita-Ventanas	28.97	39.92	Orotina/Guápiles	0.00	0.00
Toro 1-2	11.97	32.97	<b>SOLAR(ICE+PUBL)</b>		
Toro 3		24.28	<b>1.61</b>		
Peñas Blancas		12.21	<b>GEOTÉRMICO</b>		
Cariblanco		39.84	<b>173.97</b>		
Pirris-General	37.32	30.98	Mirav. 1 - 2	48.24	45.64
Reventazón		54.59	Mirav 3 - BPozo	20.51	4.52
Otras		258.37	Miravalles 5		0.00
			Pailas 1- Palas2	0.00	55.06
			<b>EOLICO(PRIV+ICE+CNFL)</b>		
			<b>347.82</b>		

PROGRAMAS	COMPRA	VENTA
PANAMA		
NICARAGUA		
HONDURAS		
SALVADOR		
GUATEMALA		
TRANSFERENCIA		
<b>INTERCONEXIONES</b>		<b>Total S.N.I.</b>
Liberia	38.60	Tot. Nacional
Río Claro	21.43	Importación..
- ENTRA + SALE		Exportación..
		1289.8
		1349.8
		0.0
		60.0
<b>Porteo:</b>		<b>DISPONIBLE</b>
NS/SN		2882
0HRS a 06HRS	70/220	Hidro ICE.....
06HRS a 17HRS	80/190	Men+Cogen....
17HRS a 22 HRS	70/170	Térmico.....
22HRS a 24HRS	70/220	Geotermico.....
		1612.4
		606.2
		452.6
		210.6

UNIDADES INDISPONIBLES					
Planta	Unidad	Potencia (MW)	Descripción	Fecha inicio	Fecha fin
Moín	10	39	Desprendimiento de sensor falla a tierra	23/08/2019	1/1/2020
Miravalles 5	1	9	Mantenimiento programado.	05/12/2019	13/12/2019
Pailas 1	1,2	36	Mantenimiento anual.	09/12/2019	20/12/2019
Reventazón	4	70	Mantenimiento anual.	09/12/2019	23/12/2019
39.0		TÉRMICO INDISPONIBLE			
45.0		GEOTÉRMICO INDISPONIBLE			
70.0		HIDRO INDISPONIBLE			
				<b>UNIDAD DE INFORMACION</b>	
				INFORMACION TEL.2001-6888	



Los niveles programados corresponden a valores esperados semanalmente de acuerdo a la planificación operativa realizada para el año 2019, los valores de nivel real son el resultado de la planificación diaria de los recursos que se presentan durante el año.  
 Para más información sobre el estado del Sistema Eléctrico Nacional visite nuestro sitio [www.grupoice.com/CenceWeb](http://www.grupoice.com/CenceWeb).