



# INFORME ANUAL DE INDISPONIBILIDADES DE GENERACIÓN Y TRANSMISIÓN 2024

Coordinación de la Operación, DOCSE

## 1. Introducción

En este informe se presenta un resumen de las indisponibilidades de la red de transmisión y del parque de generación nacional, que fueron solicitadas al DOCSE durante el 2024, cumpliendo con el procedimiento técnico PT-04 Coordinación de indisponibilidades de generación y transmisión del SEN.

En el apartado 9.2.3 de dicho procedimiento, la Autoridad Reguladora de los Servicios Públicos (ARESEP) establece que es responsabilidad del Operador del Sistema publicar un informe anual de indisponibilidades de las unidades del parque de generación y de los elementos de la red de transmisión nacional.

## 2. Resumen de las indisponibilidades de generación

En la siguiente tabla se muestra un resumen de las indisponibilidades de generación tramitadas en el sitio de indisponibilidades de DOCSE según su estado, con su respectivo gráfico. Los posibles estados son los siguientes:

- Aprobada por DOCSE: solicitud que fue aprobada por el DOCSE para ejecutarse, pero que la planta no confirmó el inicio de ejecución o su cancelación.
- Cancelada: indisponibilidad cancelada por el solicitante, cumpliendo con el plazo establecido por el DOCSE.
- Ejecutada: solicitud aprobada por DOCSE, con confirmación de la planta de las horas de inicio y fin real.
- En ejecución: solicitud para la cual el trabajo se encuentra en proceso y no se ha confirmado la fecha y hora del fin real.
- No ejecutada: solicitud que no fue cancelada con anticipación y se confirmó en tiempo real la no ejecución.
- Rechazada: solicitud que no cuenta con aprobación para ejecutarse, por contener información errónea, incompleta o no es posible realizarla en la fecha solicitada.



Tabla 1. Indisponibilidades de generación por estado

Estado	Cantidad	Porcentaje
Ejecutada	1432	70.33%
No ejecutada	266	13.06%
Cancelada	259	12.72%
Rechazada	70	3.44%
Aprobada	7	0.34%
En ejecución	2	0.10%
<b>Total</b>	<b>2036</b>	<b>—</b>

Fuente: Sitio de indisponibilidades DOCSE

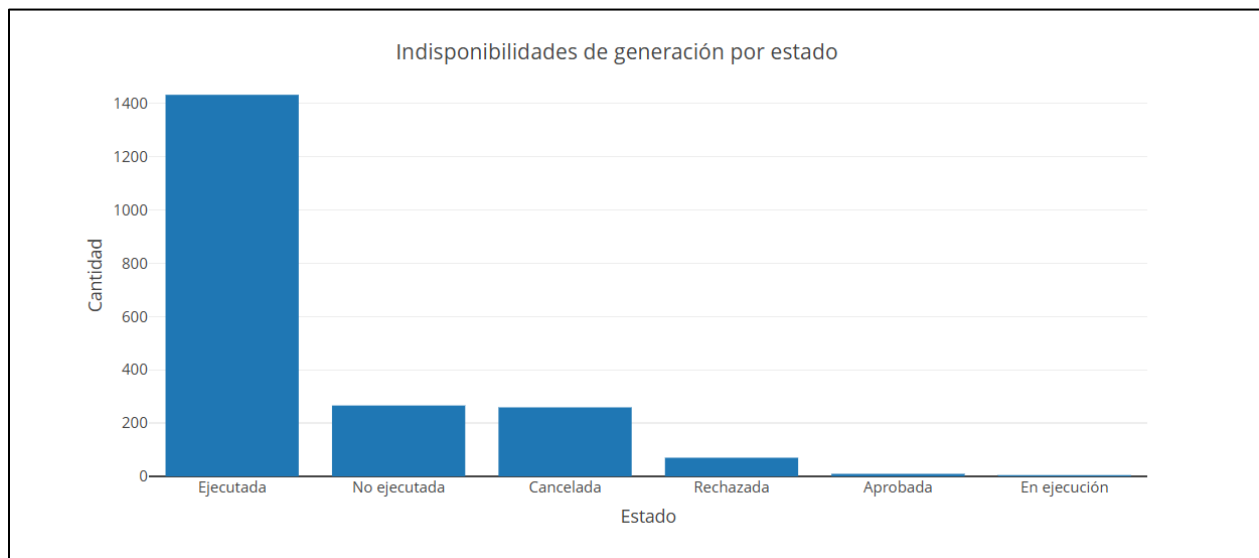


Figura 1. Indisponibilidades de generación por estado

A continuación, se muestra una tabla de las indisponibilidades de generación tramitadas, según el tipo de fuente energía de la planta y su respectivo gráfico.

Tabla 2. Indisponibilidades de generación por tipo de fuente

Fuente	Cantidad	Porcentaje
Hidroeléctrico	1211	59.48%
Eólico	553	27.16%
Térmico	222	10.90%
Geotérmico	36	1.77%
Solar	8	0.39%
Biomasa	6	0.29%
<b>Total</b>	<b>2036</b>	<b>—</b>

Fuente: Sitio de indisponibilidades DOCSE

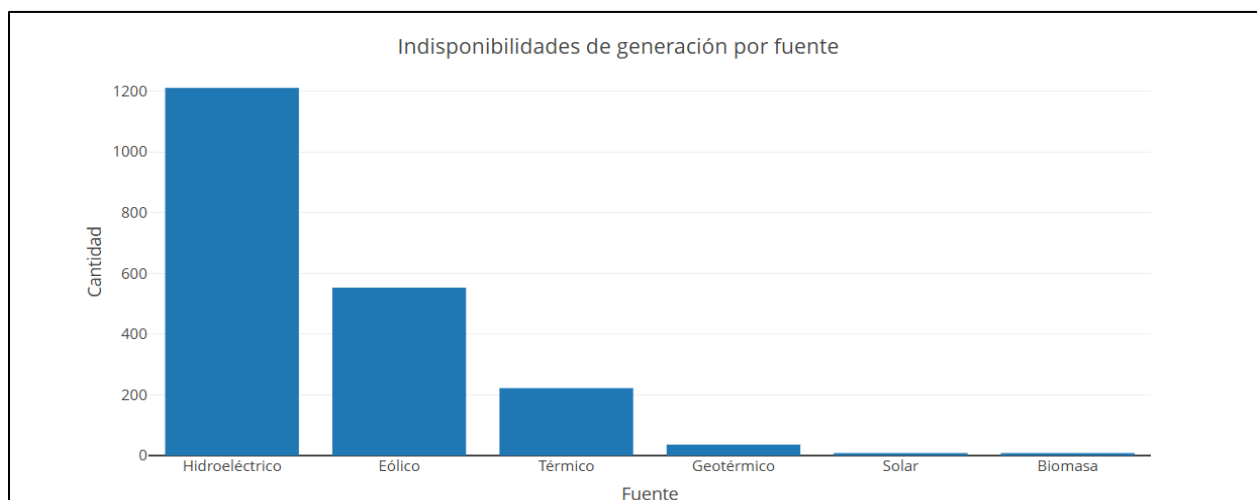


Figura 2. Indisponibilidades de generación por fuente

En la siguiente tabla y gráfico se muestra un desglose de las indisponibilidades de generación, según condición de solicitudes programadas o no programadas (emergencia). Las solicitudes son programadas cuando cumplen los plazos establecidos en el procedimiento.

Tabla 3. Indisponibilidades de generación por tipo

Tipo	Cantidad	Porcentaje
Programadas	1213	59.58%
Emergencia	823	40.42%
<b>Total</b>	<b>2036</b>	<b>—</b>

Fuente: Sitio de indisponibilidades DOCSE

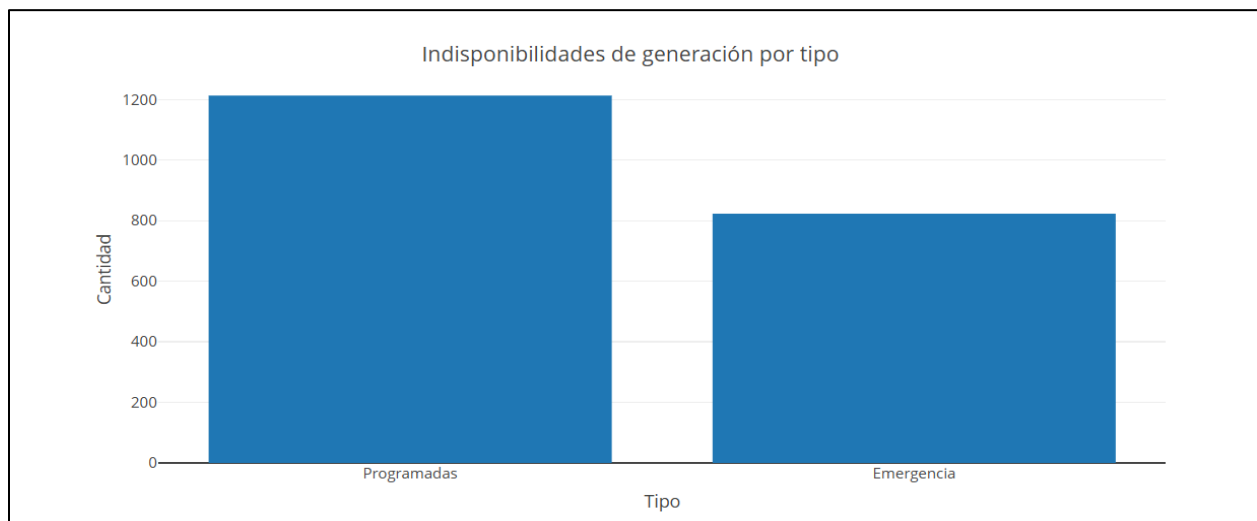


Figura 3. Indisponibilidades de generación según programación

En la siguiente figura se muestran las empresas que tramitaron más solicitudes por emergencia durante el 2024.

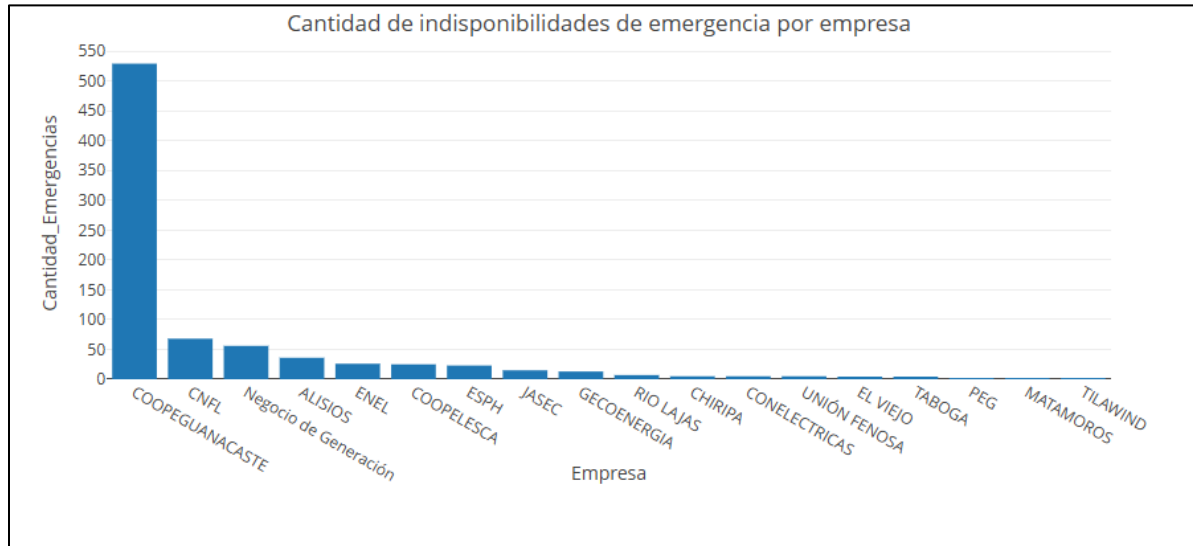


Figura 4. Cantidad de indisponibilidades de emergencia por empresa

### 3. Resumen de las indisponibilidades de transmisión

Seguidamente se presenta la tabla y gráfico con el resumen de las indisponibilidades de transmisión tramitadas en el sitio de indisponibilidades del DOCSE, según su tipo.

Tabla 3. Indisponibilidades de transmisión por tipo

Tipo	Cantidad	Porcentaje
Programadas	1125	61.04%
Emergencia	480	26.04%
Correctivas	238	12.91%
<b>Total</b>	<b>1843</b>	<b>—</b>

Fuente: Sitio de indisponibilidades DOCSE

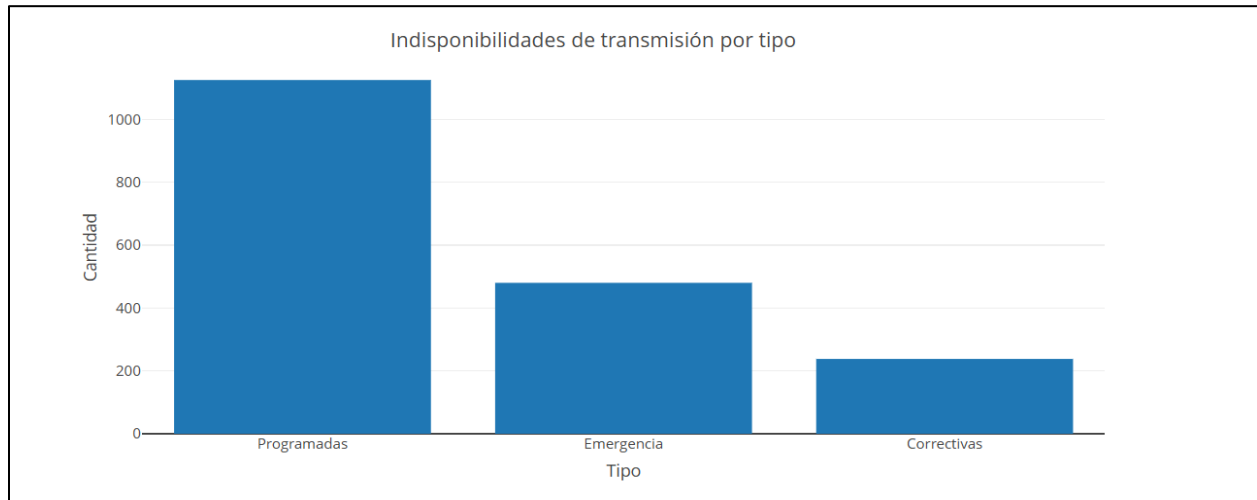


Figura 5. Indisponibilidades de generación por programación

En el siguiente gráfico se presenta la cantidad de indisponibilidades de transmisión tramitadas por región y tipo:

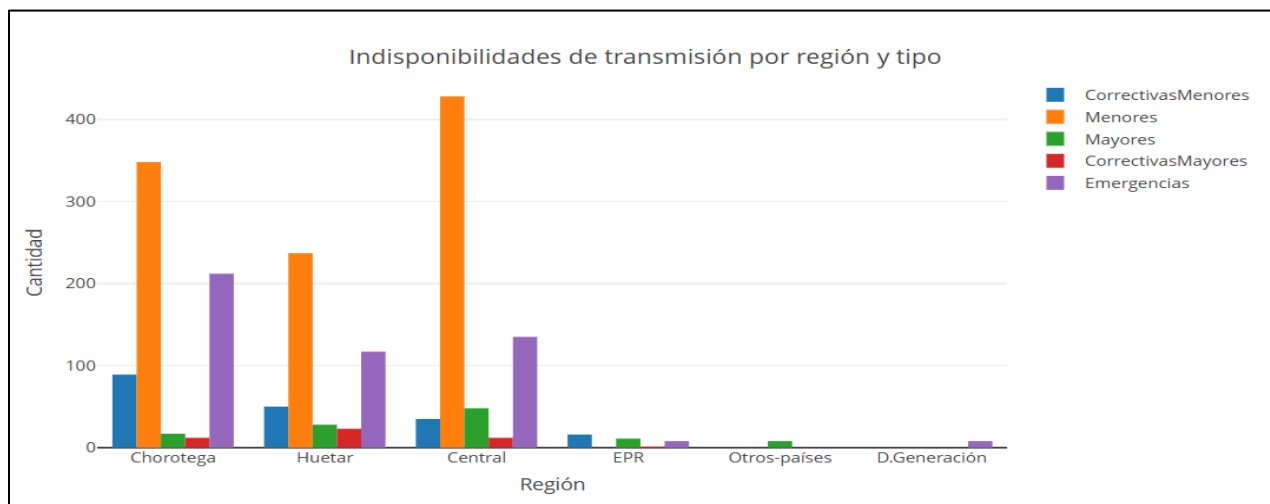


Figura 6. Cantidad de indisponibilidades por tipo y región

A continuación, se presenta una tabla y su respectivo gráfico, con el detalle de las solicitudes mayores de transmisión, tanto las que pertenecen al programa anual o si fueron solicitadas como inclusiones adicionales, separadas por las que fueron ejecutadas y las que no.

Tabla 4. Indisponibilidades de transmisión del programa anual y adiciones

Condición	Total	Ejecutados	No ejecutados
En programa anual	81	62	17
Adicional a programa anual	62	57	5
<b>Total</b>	<b>143</b>	<b>119</b>	<b>22</b>

Fuente: Programa anual de transmisión 2024 y adiciones

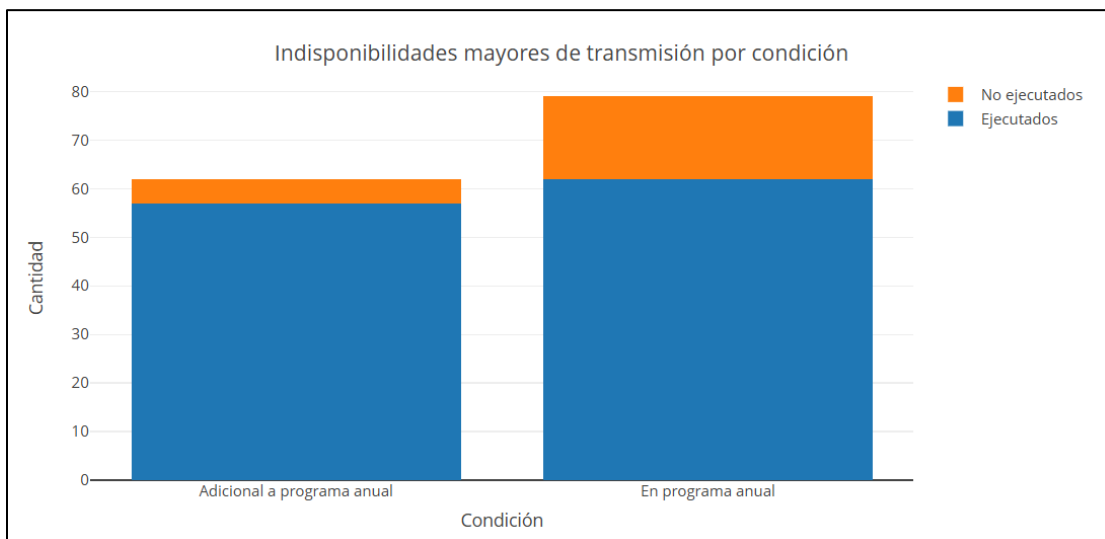


Figura 7. Indisponibilidades del Plan Anual y adiciones

#### 4. Datos de indisponibilidades tramitadas

La información completa de las solicitudes de indisponibilidad de generación y transmisión tramitadas puede ser consultada en los servicios web disponibles en la página web de la DOCSE.